

地域計画

策定年月日	令和7年3月24日
更新年月日	令和8年3月26日（第1回）
目標年度	令和12年度
市町村名 (市町村コード)	笠松町 (21303)
地域名 (地域内農業集落名)	北及・門間地区 (北及・北門間・中門間・下門間)

1 地域における農業の将来の在り方

(1) 地域計画の区域の状況

区域内の農用地等面積（農業上の利用が行われる農用地等の区域）	13.48 h a
① 農業振興地域のうち農用地区域内の農地面積	0 h a
② 田の面積	13.31 h a
③ 畑の面積（果樹、茶等を含む）	0.17 h a
（備考）	

(2) 地域農業の現状及び課題

令和5年度に農地所有者向けアンケートを実施した結果、247人（864筆）から回答があり、作付けはお米38％・野菜21％・草刈りのみが35％であり、後継者がいない農家が6割であった。また、10年後の農業経営に関する意向については、維持・継続が35％・規模縮小が55％であり、農地のうち具体的に貸したい又は既に貸していると答えた方の割合は28％であった。

耕作者の高齢化が進んでおり、担い手が受けにくい狭小な農地も多い。

高齢化により農事改良組合の組合員数が減少し、水路等の清掃が行き届いていない場所がある。また、水路等の農業用施設の老朽化により水の管理が難しい農地がある。

(3) 地域における農業の将来の在り方（作物の生産や栽培方法については、必須記載事項）

農業の振興ならびに遊休農地解消のため、農地中間管理機構を通じて、認定農業者や農業法人など地域の中心となる担い手への農地の集積・集約化を促進するとともに、個人農業者の農地利用も効率的に行えるよう農地利用調整を更に進めていく。また、水の管理や草の管理等については担い手だけに任せるのではなく、地元の理解と協力を得て地域の農地及び農業用施設の保全を継続していく。

2 農業の将来の在り方に向けた農用地の効率的かつ総合的な利用に関する目標

(1) 農用地の効率的かつ総合的な利用に関する方針			
農地バンクへの貸付けを進めつつ、担い手農業者（認定農業者等）への農地の集積・集約化を基本とするが、農業を担う者の持続的な農地利用を支援する。			
(2) 担い手（効率的かつ安定的な経営を営む者）に対する農用地の集積に関する目標			
現状の集積率	18.7	%	将来の目標とする集積率
			45.0
			%
(3) 農用地の集団化（集約化）に関する目標			
地域の担い手農業者等による農地のゾーニングに関する協議を行い、協議が整った部分について随時目標地図を更新し、それに基づく農用地の集積・集約化を推進する。			

3 農業者及び区域内の関係者が2の目標を達成するためとるべき必要な措置

(1) 農用地の集積、集団化の取組
地域の中心となる担い手による農地の集積・集約化を進めることを基本方針とする。また、新たに入作を希望する農業者が現れた場合は、その農業者も含めて農地の集積・集約化を進める。
(2) 農地中間管理機構の活用方法
地権者の同意が得られる範囲で担い手の意向を踏まえ、原則として農地中間管理機構に貸付けていく。また、地権者の同機構の事業に対する理解を深めていただくよう丁寧に説明を行う。
(3) 基盤整備事業への取組
水の管理が適切に行えるよう羽島用水土地改良区と連携し、補修や清掃等を効率的に実施する。
(4) 多様な経営体の確保・育成の取組
地域の中心となる担い手の経営力強化に取り組む。
(5) 農業協同組合等の農業支援サービス事業者等への農作業委託の取組
現在の担い手への集積・集約を中心としつつ、今後の社会情勢を鑑みながら、農業協同組合等との連携を図る。

以下任意記載事項（地域の実情に応じて、必要な事項を選択し、取組内容を記載してください）

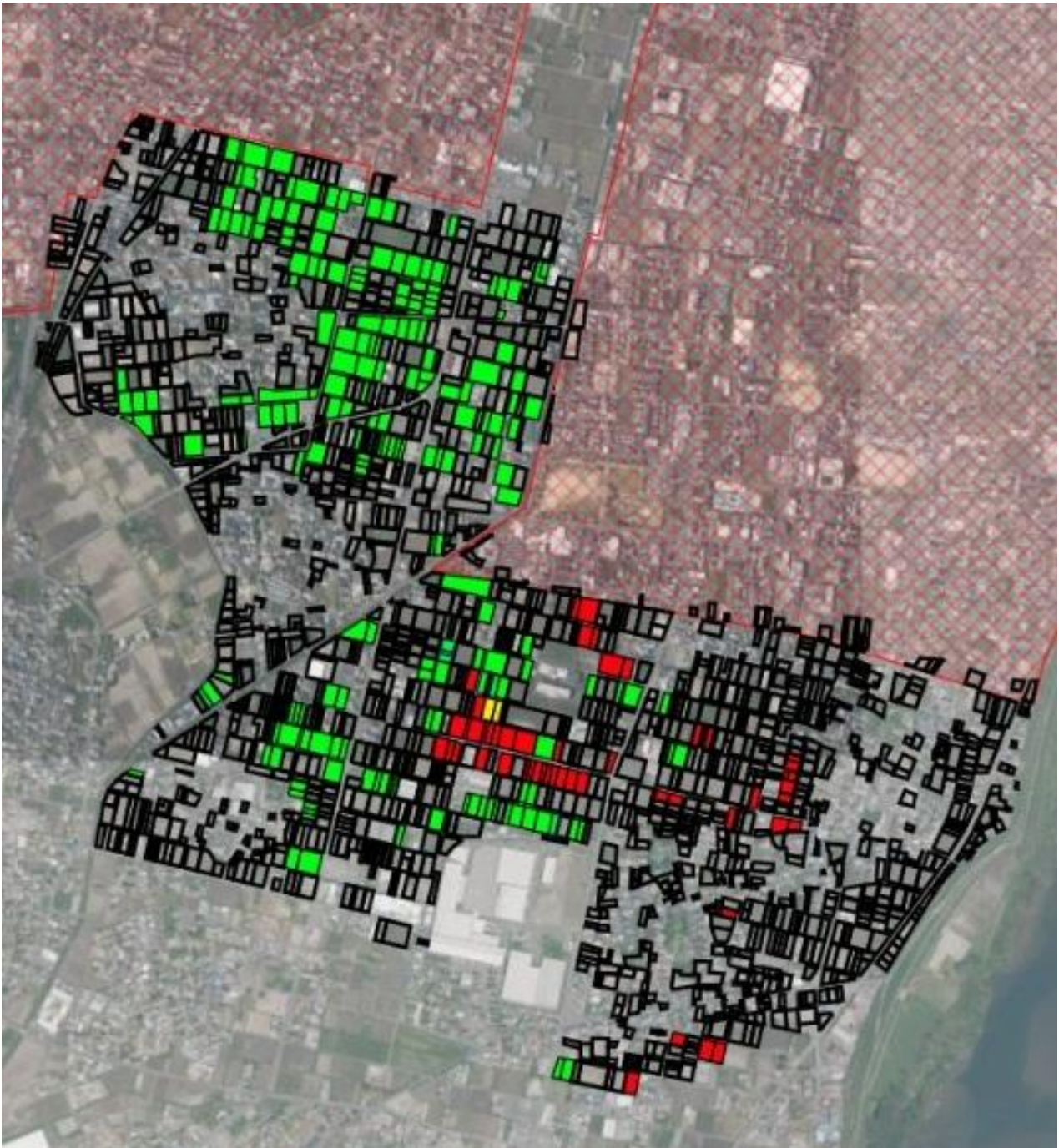
<input type="checkbox"/> ①鳥獣被害防止対策	<input checked="" type="checkbox"/> ②有機・減農薬・減肥料	<input type="checkbox"/> ③スマート農業	<input type="checkbox"/> ④畑地化・輸出等	<input type="checkbox"/> ⑤果樹等
<input type="checkbox"/> ⑥燃料・資源作物等	<input checked="" type="checkbox"/> ⑦保全・管理等	<input type="checkbox"/> ⑧農業用施設	<input type="checkbox"/> ⑨その他	
【選択した上記の取組内容】				
②有機農業等を推進するエリアを設ける。				
⑦耕作放棄地の減少を目指し、農地の維持に努める。				

4 地域内の農業を担う者一覧（目標地図に位置付ける者）





属性	農業を担う者 (氏名・名称)	現状			10年後 (目標年度：令和 12 年度)				
		経営作目等	経営面積	作業受託面積	経営作目等	経営面積	作業受託面積	目標地図上の表示	備考
認農	A	水稲・露地野菜	11.08 ha	0 ha	水稲・露地野菜	11.08 ha	0 ha	A	
認農	B	水稲	2.25 ha	0 ha	水稲	2.25 ha	0 ha	B	
利用者	C	水稲	0.15 ha	0 ha	水稲	0.15 ha	0 ha	C	
計	3経営体		13.48 ha	0 ha		13.48 ha	0 ha		

5 目標地図

北及・門間地区目標地図



1:12000

-  A
-  B
-  C
-  市街化区域