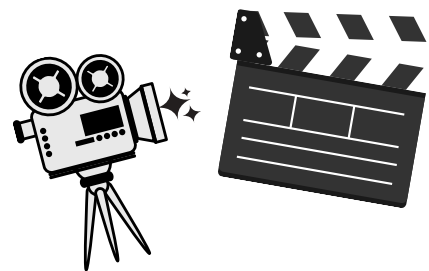


映像制作者の皆さまへ

ロケ対応カタログ



KASAMATSU



◀◀
撮影場所の
写真は、
ネットでも
掲載中！

融通ききます！
岐阜県笠松町

目次

00

支援内容・支援実績

01

岐阜工業高等学校

02

杉山家住宅主家

03

笠松中央交流センター

04

羽島郡広域連合消防本部

05

笠松みなと公園

06

笠松町営火葬場

07

笠松競馬場

08

笠松小学校

シークレットスポット

巻末特集

地方競馬場の厩務員



Support 支援内容

00

笠松町でのロケ

岐阜県だけど名古屋から電車でアクセス20分！
車でも名古屋から30分なので、ロケをするには
「ちょうど良い」場所に位置しています。

笠松町は2024年より「ロケツーリズム協議会」に加入し、映像制作者の皆さまが安心して撮影できる体制作り、町をあげて取り組んでいます。
まずは『笠松町役場企画DX課（☎058-388-1113）』
に一度ご相談ください！



撮影支援について

・笠松町内のロケ地紹介

このパンフレットに載っている場所をはじめ、撮影可能な施設の情報を提供します。

車の乗入れ可否や撮影可能時間もお答えします！

・ロケハンや撮影の立会いなどの各種支援

ロケ弁や宿泊場所の手配もお手伝い！

事前に必要な施設の使用申請や、撮影当日の施設職員とのやり取りを全面的にバックアップし、貴重な時間を少しでも長く撮影時間に充てられるようお手伝いします！

・作品の宣伝協力

情報発信、もちろんやらせていただきます！

完成した素敵な作品を、共に世間に発信しましょう！



撮影場所の写真は
ネットでも掲載中！

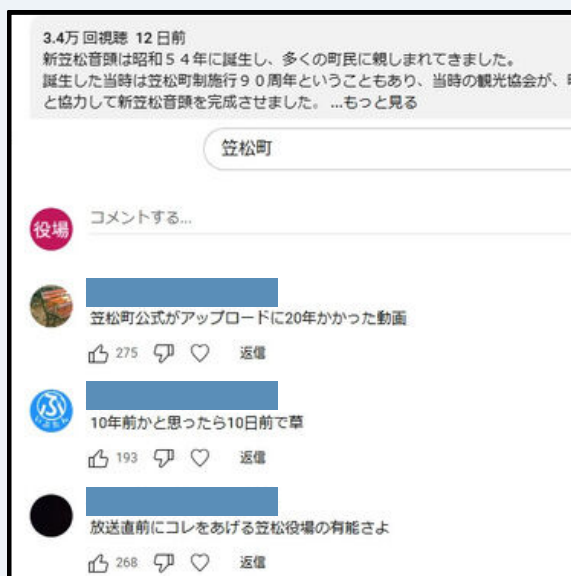
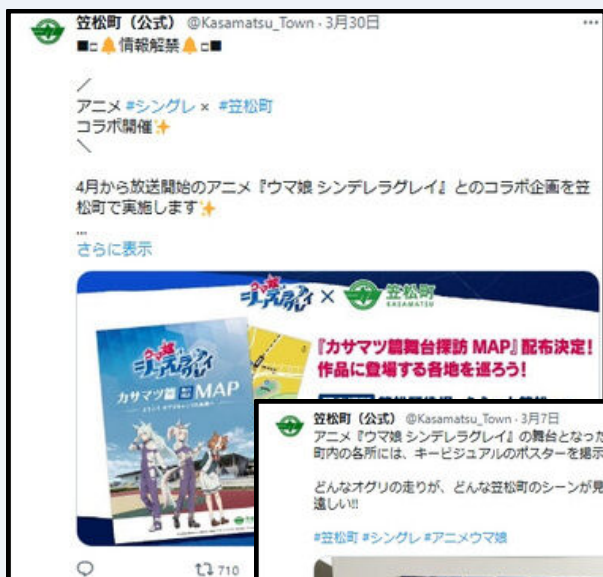
Achievement 支援実績

00

広報面でのバックアップ！

町公式のSNS（Instagram/X/YouTube）やホームページで、ロケ地となったことを含め、作品の宣伝をガンガンやります！

YouTubeでは関連動画をアップして1週間で3万回視聴超え！



公式Xでは数十回に渡り関連投稿を行い、平均して10万回以上のインプレッションを獲得！

Yahooニュースにも取り上げられました！



Achievement 支援実績

00

企画画面でのバックアップ！

作品を盛り上げるためのコラボレーション企画にも協力させていただきます！

作品内に登場する場所を巡る「聖地巡礼マップ」を制作！

現地でしか手に入らない限定感を演出し、実際に足を運んで体感してもらいながら、作品を楽しんでもらいました。



町内の店舗でしか手に入らない「限定グッズ」を制作！

町内の事業者へ企画参加を呼びかけ、20店舗を超える事業者の協力を得ました。町の活性化にとっても協力的な事業者の皆様のパワーは、同時に作品の宣伝にもなり、地域ぐるみで盛り上がること間違いなし！

コラボ横断幕や等身大パネルの設置！

町内のいたるところに、コラボレーション装飾を施しました。

コラボレーション横断幕

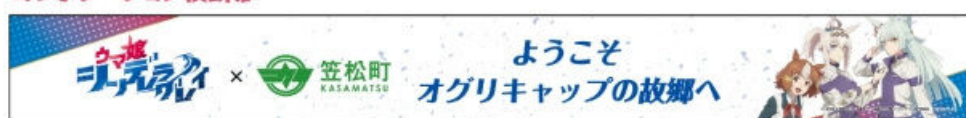


Photo spot

01

オススメ撮影

学園・診療所・工場



岐阜工業高等学校

(笠松町常盤町1700)

- 昭和天皇陛下御巡幸の際の行在所としても使用されたことのある、敷地内の「記念館（築90年以上）」での撮影がオススメ。
- 高校側の全面協力のもと撮影が可能。高校生にエキストラを演じてもらうこともできます！

Facilities 施設・設備について



記念館外観

建物の造りはもちろん、窓枠や外壁は今の建築物では見られない珍しい造りです。



記念館 1階

赤い絨毯が醸し出す雰囲気は、診療所の内観や、富豪の屋敷にも見える！？



記念館 2階

こんな格子状の天井、見た事ありますか？
もちろん並んでいる机・椅子は片付けることもできます。



校舎外観

校舎自体はよくある見た目ですが、在学している高校生はいつでもエキストラとして協力してくれます！



校舎内 1

工業高校ならではの撮影スポット。
味のある機械が並ぶ光景は、まるで町工場。



校舎内 2

航空機械工学科があるため、飛行機だってあります。
ホールを全面使う場合は、飛行機を移動もできます。

Photo spot

02

オススメ撮影

昔の民家・屋敷



杉山家住宅主屋

(笠松町下本町63)

- 国の登録有形文化財でもある杉山邸は、1891年(明治24年)にできた町家造りののに2階建ての建物
- 内装は昔の造りのままなので、素材をそのまま活用して撮影していただけます！

Facilities 施設・設備について



外観

途中改修されていますが、築100年を超える建物の風格が漂います。



内観（玄関～土間）

「ザ・古き良き家」という感じです。
このまま撮影に利用いただけるところがストロングポイント！



内観（和室）

どこか懐かしさを感じる和室。
おばあちゃん家に行った時のことを思い出します。



内観（内玄関）

家の中なのに土足の場所があるのがレトロ感を演出します。
2階から見下ろす形で撮影できるのもポイントです！



土蔵

家の裏側には、こちらの土蔵が隠れています。
中は普段展示物がありますが、撮影のために移動も可能。



庭

和室の奥に覗く、良い感じに光が差し込む庭は、
落ち着いたシーンのカットにぴったり。

Photo spot

03

オススメ撮影

屋上・昔のホテル

笠松中央交流センター (笠松町常盤町6)

- 町の公共施設なので、かなり融通をきかせられます。建物自体も古いので、レトロな画を撮ることができます。
- ここの屋上は、病院でも学校でもどんな施設の屋上にも対応できますよ！



Facilities 施設・設備について



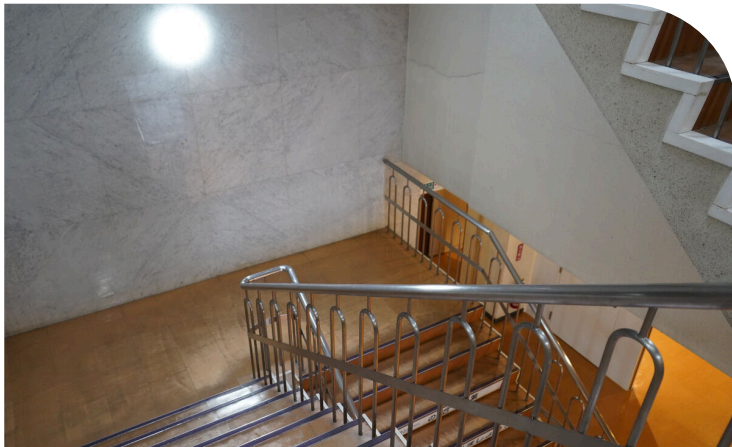
内観（廊下）

1階廊下の地面はレンガとなっています。
掃除のおじちゃんの後ろ姿とマッチしますよ。



内観（玄関）

玄関やエレベーターのこの感じ、古いホテルの
エントランスに見えませんか...？



内観（階段）

大理石の壁にレトロな手すり、このミスマッチが織り成す
階段は、なんとも怪しい雰囲気醸し出します。



中庭

薄暗い中庭に光射す光景は何の撮影に利用できるのでしょうか？
制作者の皆さんの発想にお任せいたします！



屋上

屋上の貸切もちろん可能です！
一般の方が入り込むことは無く、安心して撮影できます。



ボイラー室

薄暗い雰囲気は、建物内ではここが一番。
この中で事件が起きてしまってもOKです！

Photo spot

04

オススメ撮影

消防署・事務所



羽島郡広域連合消防本部

(笠松町美笠通3-25)

- 現状稼働している消防署なので、あくまで通常業務が優先となりますが、トレーニングで使用している場所や夜間の隊員用仮眠室など、普段から実際に使用している場所も要望をいただければ、融通をきかせて最大限撮影のご要望にお応えします！

Facilities 施設・設備について



外観

緊急出動する際の映像などを撮影いただけます。
消防士が主役のドラマ撮影にいかがでしょうか？



車庫

消防車や救急車が並ぶ光景はまさに圧巻！
使用していない時であれば、はしご車も利用できます。



トレーニング施設

ハシゴやロープを登る訓練などに使われています。
下から見上げると結構な高さがあります！



仮眠室

隊員用の仮眠室です。
布団が乱雑に片付けられているこの感じ、渋いです。



事務所

よくある事務室ですが、よくあるからこそ汎用性の
高さで、様々な場面に使用いただけます！



会議室

何の変哲もない会議室です。
どんなシーンにでもご利用いただけます。

Photo spot

05

オススメ撮影

公園・桜・崖

笠松みなと公園

(笠松町港町官有地無番地)

- 河川敷にある公園なので川をバックに撮影いただくことができます。夕暮れどきの川面が茜色に染まる景色は、何とも言えない美しさがあります。
- 春は桜が咲き乱れ、花びらが舞い散る中での撮影や写真のような石畳での撮影も可能です！



Facilities 施設・設備について



公園(春に桜が咲いた光景)

春には桜が満開となり、普段と違う景色を撮影いただけます。
下を流れる水路との相性バツグンです！



芝生広場

川を眺めながら主人公が黄昏れるシーンにいかがですか？



ベンチ

少し奥まったところにベンチがポツンと設置されています。
少し高い場所にあるので、崖のシーンでも利用可能です。



公園上段

公園全体を見下ろせる見晴らし台です。
そんなに高くはありませんが...



川灯台

趣きのある川灯台が設置されています。
夜には明かりも点いて幻想的です！



時計台

河川敷の夕暮れは最高に綺麗です！
時計台をバックにぜひ撮影してみてください。

Photo spot

06

オススメ撮影

火葬場・煙突

笠松町営火葬場

(笠松町緑町42)

- 今でも現役で稼働している火葬場は、今どき珍しい煙突が設置されています。炉の上には、味わい深い天女の壁画が描かれています。
- 休場日である友引の日であれば、建物の表側はもちろん、炉の裏側での撮影も可能です！



Facilities 施設・設備について



外観

古〜い煙突は昔にタイムスリップしたかのよう。
青空にも夕焼け空にもマッチします。



内観

天女のタイル画がとても絵になります。
炉は横並びに4つ並んでいます。



火葬炉

実際に稼働している火葬炉は、中を開けて、炎の様子を撮影することもできます。



事務室

事務室も設立当初から一切手付かずなので、置いてある事務用品は全て古めかしい雰囲気です。



火葬炉裏側 1

担当者イチオシの裏側！
薄暗いこの場所は撮影実績もあります。



火葬炉裏側 2

炉の中を裏側から撮影してもらってもOK！
他の火葬場では普通は許可してもらえませんよ！

Photo spot

07

オススメ撮影

競馬場・昔の事務所

笠松競馬場

(笠松町若葉町12)



- 笠松町といえばココ！全国でも競馬場がある自治体は、ごくわずか。ここでしか撮影できない景色がいっぱいあります！
- 場内は昔ながらの建物や設備が多く、程よいレトロ感を演出します。

Facilities 施設・設備について



場内 1

スタンド席が並ぶ光景は競馬場ならではの...
馬場との距離が近く臨場感があります。



場内 2

天井が低くレトロ感漂う通路は、競馬場のシーン
に限らず、様々なシーンにご利用いただけます。



場内 3

室内型のスタンド席（ユーホール）。
馬場を見下ろす形の撮影などにご活用いただけます。



場内 4

薄暗い通路から明るいスタンド席へと抜けるとこ
ろは、コアな人にはたまらないポイントです！



場内 5

笠松町長オススの喫茶室！
昭和漂う外観は撮影本能をくすぐりませんか...？



場内 6

喫茶室の内観です。置いてある机も椅子も壁のタ
イルも、今風ではなくレトロな撮影にピッタリ！

オススメ撮影

レトロ・海外



笠松小学校

(笠松町下新町87)

- 壁の汚れが一層神秘さを際立たせる小学校。人が下から見上げるだけで絵になります。



シークレットスポット

(要問合せ)

- 笠松町の中でいちばん「マイナスオーラ？」が漂うこの場所は、知る人ぞ知る穴場スポット。

Facilities 施設・設備について



外観 1

学校に珍しい壁がレンガになっています。
まるで海外のようにも感じます。



外観 2

学校だからこそ建物は大きく、
色々なシーンでご利用いただけます。



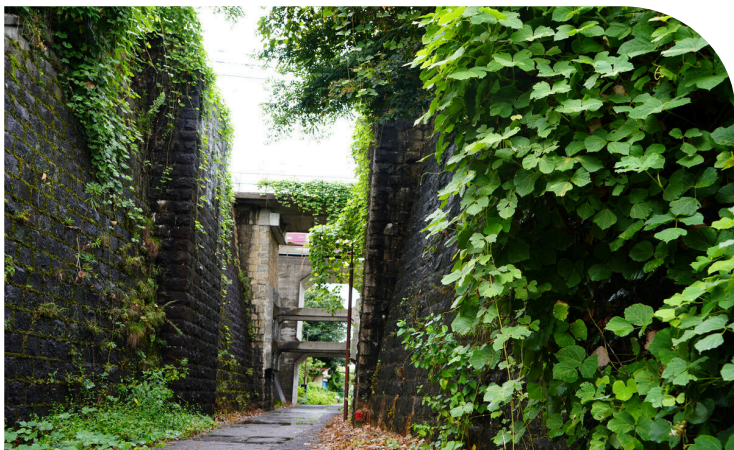
中庭 1

中庭から見る校舎もレンガ！
レンガならではの重厚感があります。



中庭 2

どの角度から見てもレトロ。
中庭に生える植物との相性もばっちり。



シークレットスポット 1

生い茂った草が不気味さを演出。
特に雨の日は薄暗さで不気味さ倍増！



シークレットスポット 2

何の柱でしょうか...？
上を見上げると電車が走ります。

巻末特集 「厩務員」という仕事を
知っていますか？

地方にこそ

物語がある！



KASAMATSU
KEIBA!!

常に命と向き合う厩務員の姿は“労働”と“誇り”の原点を問いかける____
華やかな都会では決して再現できない「土の匂い」と「空気の重さ」があります



#厩務員

日々競走馬のお世話をし、レースへと送り出す仕事です。
地方競馬の厩務員は、華やかな中央競馬とは違い「泥にまみれた現場のリアル」や「馬への深い愛情」を描ける題材です。

厩務員という仕事

清掃



日が昇る前の早朝から
厩舎にほうきの音が響きます。
馬が休む場所なので、
掃除には自然と力が入ります。

手入れ



丁寧に丁寧に
洗ったりブラッシングしたり...
毛並みに手を添わせながら
言葉のいらぬ会話を続けます。

トレーニング

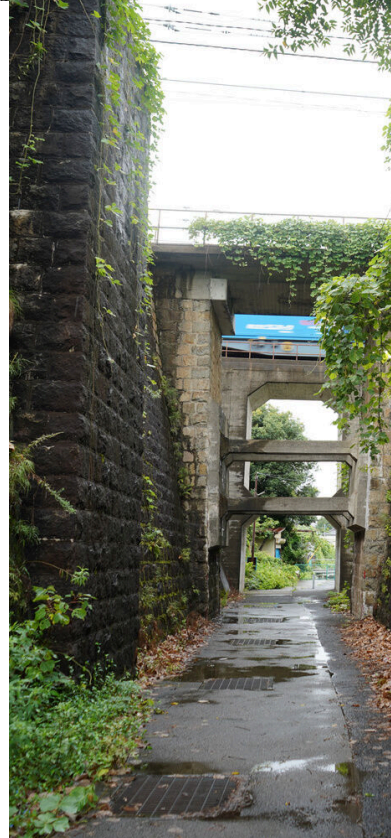
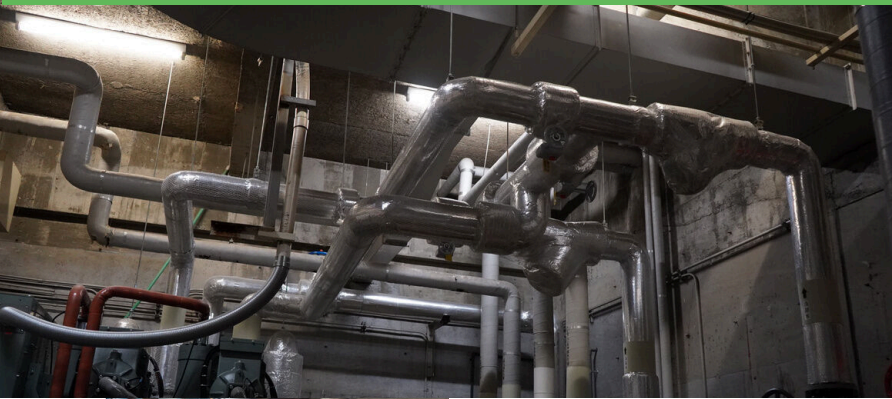


万全の状態に競争に送り出すため
に欠かせないトレーニング。
我が子が勝つとやっぱり嬉しい。
舞台は地方から夢の中央へ！

装蹄師



馬の蹄に「命のバランス」を与える。
形を見極め、一頭一頭に合わせて蹄鉄、
すなわち馬の靴を打ち込みます。
能力を最大限に引き出す舞台裏の職人。



発行・編集：笠松町役場企画DX課
岐阜県羽島郡笠松町司町 1 番地
☎058-388-1113