

8月の健康だより

休日急病診療

※当番医は変更となる場合があります。
※受診前に必ず病院へ電話相談をしてください。

■内科系 診療時間 9:00～14:00

日	病院名	所在	電話
4	松波総合病院	笠松町田代	☎388-0111
11	けやきクリニック	岐南町平島	☎213-3310
12	サンライズクリニック	岐南町野中	☎247-3322
18	山田耳鼻咽喉科	笠松町北及	☎388-3387
25	吉田胃腸科	笠松町門前町	☎387-2217

■薬局 営業時間 9:00～14:00

日	病院名	所在	電話
4	アイン薬局まつなみ健康増進クリニック店	笠松町泉町	☎216-6234
	アイン薬局松波総合病院店	笠松町田代	☎216-9036
12	クオールぎなん薬局	岐南町野中	☎249-5135
18	平成調剤薬局笠松店	笠松町北及	☎388-7117
25	エース薬局	笠松町門前町	☎388-8600

■歯科系 診療時間 9:00～13:00

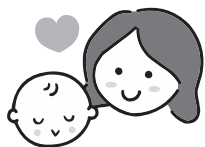
病院名	所在	電話
さくら歯科	笠松町門間	☎387-9114
なな歯科クリニック	岐南町三宅	☎259-4618
さくら歯科	笠松町門間	☎387-9114
こころ歯科医院	岐南町徳田	☎274-0118
小島歯科医院	笠松町奈良町	☎387-2848

■二次的病院(重症の方・救急を必要とする方)

- 松波総合病院(笠松町田代) ☎388-0111
 ■救急電話相談(救急車を呼ぶか病院に行くかなどの判断に迷う時) 救急安心センター ☎#7119
 ■上記以外の病院に関するお問い合わせ
 郡地域救急医療情報センター(郡広域連合消防本部内)
 ☎388-3799

健康カレンダー

子どもの
健診・教室などの
年間予定



子どもの健診・教室

内容	対象	日にち	受付時間	場所
乳児(3～4か月児)健康診査	R6.4月生	21日(水)	13:10～13:40	福祉健康センター
1歳6か月児健康診査	R5.1月生	8日(木)		
3歳児健康診査	R3.7月生	22日(木)	13:00～13:40	
お誕生(10～11か月)教室	R5.9生	26日(月)	9:20～9:40	
にこにこ(2歳児)教室	R4.8月生	23日(金)	9:20～9:30	
離乳食教室	5～6か月児	28日(水)	9:50～10:00	
歯みがき教室	乳幼児と保護者	6日(火)	9:30～11:00	
		26日(月)	13:00～14:30	
プレパマクラブ・ミニ	妊婦と	6日(火)	10:00	
プレパマクラブ	そのパートナー	26日(月)	13:30	

育児相談・健康相談

場所	日にち	育児相談 受付時間	健康相談 受付時間
福祉健康センター	6日(火)	9:30～11:00	10:30～11:30
こども館「かさくら」	16日(金)	10:00～11:30	
下羽栗会館	20日(火)	13:30～14:30	13:30～14:30
福祉健康センター	26日(月)	13:00～14:30	14:00～15:30

貯筋くらぶ(65歳以上の方の体操教室)

場所	日にち	受付時間	申込
福祉健康センター	7日(水)	9:30	初参加の方のみ 要申込 ☎388-7171
	21日(水)		
福祉会館	23日(金)	10:00	
	28日(水)		
総合交流センター	1日(木)	13:30	
	22日(木)		
松枝交流センター	7日(水)	14:00	
	21日(水)		
笠松 中央交流センター	9日(金)	14:00	
	28日(水)		

子育てママサロン バランスボール

対象:産後2か月から1年未満のお子さんと母親

場所	日にち	時間	申込
福祉健康センター	6日(火)	10:30～11:30	☎388-7171

子育て世代包括支援センター(福祉健康センター内)

妊娠期から18歳までの子育てをサポート

- ・保健師・助産師による電話相談・家庭訪問
- ・臨床心理士による発達に関する相談(要予約)

相談 ☎388-7171(平日8:30～17:15)



ふれあいひろば(65歳以上の方の認知症予防教室)

場所	日にち	受付時間	申込
福祉健康センター	2日(金)	13:30	初参加の方のみ要申込 笠松町地域包括支援センター ☎388-7133
	23日(金)		
福祉会館	29日(木)	10:00	

ふれあい喫茶(認知症カフェ) ※認知症介護者のサロン同時開催

場所	日にち	受付時間	問合せ
総合交流センター	5日(月)	10:15～11:15	笠松町地域 包括支援センター ☎388-7133
福祉健康センター※	6日(火)		
福祉会館	9日(金)		