

### お知らせ

#### 住宅用太陽光発電設備等設置費補助

再生可能エネルギーの利用促進を図り、温室効果ガスの排出削減を図るため、太陽光発電設備等を令和7年1月末日までに設置する方に対して、設置費用の一部を補助します。

#### 対象(補助の条件)

- ・自ら居住する住宅に設置すること
- ・設置事業の着手(契約)前に補助金の交付決定を受けること
- ・FIT制度・FIP制度を利用しないこと
- ・自己託送を行っていないこと
- ・国や県から補助金などを受けていないこと
- ・町税などの滞納がないこと
- ・法定耐用年数を経過するまでJ-クレジット制度への登録を行わないこと
- ・令和7年1月31日までに設置を完了し、実績報告書を提出すること



▲その他条件など詳しくはこちら

#### 【太陽光発電設備】

**補助額** 1kWあたり7万円(上限5kW)

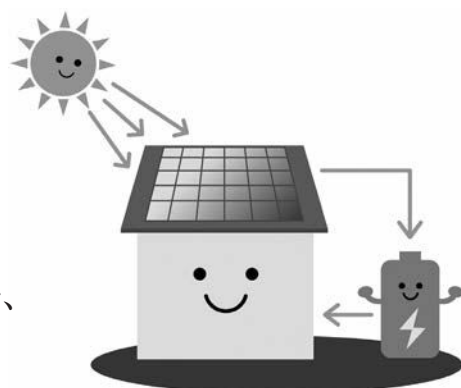
**募集件数** 9基(申込順で受付)

#### 【蓄電池】

**補助額** 蓄電池価格の1/3(上限5kWh)

**募集件数** 9基(申込順で受付)

**対象** 15.5万円/kWh(工事費込み、税抜)以下の蓄電池で、上記の太陽光発電設備と同時に設置すること



申込問環境経済課 ☎388-1114

#### 使用済み食用油の回収

ご家庭で使用済みの食用油の回収をボランティア団体のご協力で実施しますので、ご利用ください。

**日時** 6月14日(金)午前9時30分~11時30分

**場所** 役場、笠松中央交流センター、松枝交流センター、下羽栗会館

※新聞紙、雑誌、牛乳パック、ダンボール、アルミ缶、古着(布)も同時に回収します。

問環境経済課 ☎388-1114

#### 労働保険の年度更新

令和6年度の労働保険の更新は、6月3日(月)~7月10日(水)の間に最寄りの労働局、労働基準監督署または金融機関で申告・納付をお願いします。

労働保険の手続きは「電子申請」を活用ください。

問厚生労働省労働基準局 ☎03-5253-1111

**松波総合病院**

関連施設

- まつなみ健康増進クリニック
- 人間ドック・健診センター
- 人工透析センター
- まつなみリサーチパーク(医学研究所)
- 松波総合病院介護老人保健施設
- まつなみ訪問介護ステーション
- まつなみ訪問看護ステーション
- 松波総合病院在宅介護支援事業所
- まつなみケアプランセンター

**☎058-388-0111(代)**  
<http://www.matsunami-hsp.or.jp>

循環社会に奉仕する

笠松町許可業者

## 有限会社 内田商会

生活系ごみ 事業系ごみ 引越などの粗大ごみ

羽島郡笠松町大池町9番地の1  
TEL 058-388-1006  
FAX 058-388-0765