

歴史未来館からのお知らせ

産学連携事業 企画展

「はばたけ!ぎふハイスクールサット(GHS)展」

展示期間 6月1日(土)~6月30日(日)

時間 午前9時~午後5時

場所 歴史未来館

入館料 無料

休館日 月曜日

協力 岐阜工業高等学校

(株)光製作所

岐阜大学工学部

〒歴史未来館 ☎388-0161



産学官連携事業 企画展

はばたけ!
ぎふハイスクール
サット(GHS)

現在運用中の
小型人工衛星
模型も展示!

「ぎふハイスクールサットプロジェクト」とは

岐阜大学が中心となって構想する人材育成の一つで、
県内高校生を中心とした小型人工衛星の設計・製作・打上げ・運用を
一貫して行う実践的な教育プログラムです。

協力：岐阜工業高等学校 株式会社光製作所 岐阜大学工学部

展示期間 6/1 土 ~ 30 日
令和6年

【開館時間】AM9:00~PM5:00 (休館日) 月曜日

主催 産学官連携事業

笠松町歴史未来館 〒501-4052 岐阜県羽島郡笠松町下本町57
TEL058-388-0161 FAX058-388-0165 入館料 無料
mail: rekichimira@town.kasamatsu.lg.jp

コラム Column

見る!知る!学ぶ!れきみ通信

高校生が人工衛星を開発!

今冬に夢をのせて宇宙へ打ち上げ決定!

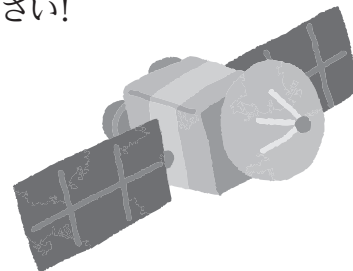
「はばたけ!ぎふハイスクールサット(GHS)展」

現在、民間企業も参入し無人の着陸船を月面着陸に成功させるなど、世界の各国が宇宙開発にしのぎを削っています。1月には日本も探査機SLIM(スリム)が月面着陸に初成功しました。今後、宇宙開発競争はさらに激しさを増すと見られます。

岐阜県では、宇宙産業を重要な成長産業として位置付け、将来の「中核産業」として育成・支援するため、令和3年度に、「ぎふ宇宙プロジェクト研究会」を立ち上げました。

本研究会の取組の一環として、県内工業高校生が小型人工衛星の開発を進めている「ぎふハイスクールサットプロジェクト」があります。

企画展では、このプロジェクトに参加している岐阜工業高等学校航空機械工学科の生徒が製作した、今冬に打ち上げられる小型人工衛星(模型)と、その運用目的や試作機までの開発過程がわかる資料を展示します。また、人工衛星が身近な生活にどのように関わっているのかも紹介します。ぜひ、企画展にお越しください!



〒歴史未来館 ☎388-0161