



年末年始の業務のご案内



■公共施設などのお休み

施設名	お休みする日
役場	12月29日(木)～1月3日(火) ※婚姻届、出生届、死亡届など戸籍の届出の受付は、役場の宿日直者が対応します。
水道料金事務センター	
福祉健康センター	
笠松中央公民館	
松枝公民館	
総合会館	
福祉会館	
下羽栗会館	
厚生会館	
ふらっと笠松	
体育施設	
こども館「かさくら」	12月28日(水)～1月3日(火)
歴史未来館	
学校開放施設	12月31日(土)・1月1日(日)
火葬場	12月29日(木)～1月3日(火) ※葬儀の場合は上記期間も利用可能ですので、役場までご連絡ください。
緑会館	1月1日(日)～1月3日(火)
防災行政無線放送	

■公共施設巡回町民バス・チョイソコカラタンのお休み

12月29日(木)～1月3日(火)

■ごみの収集

年末の最終収集日

月・木曜日コース (笠松地域)	火・金曜日コース (松枝・下羽栗地域)
12月29日(木)	12月30日(金)

年始の開始収集日

月・木曜日コース (笠松地域)	火・金曜日コース (松枝・下羽栗地域)
1月5日(木)	1月6日(金)

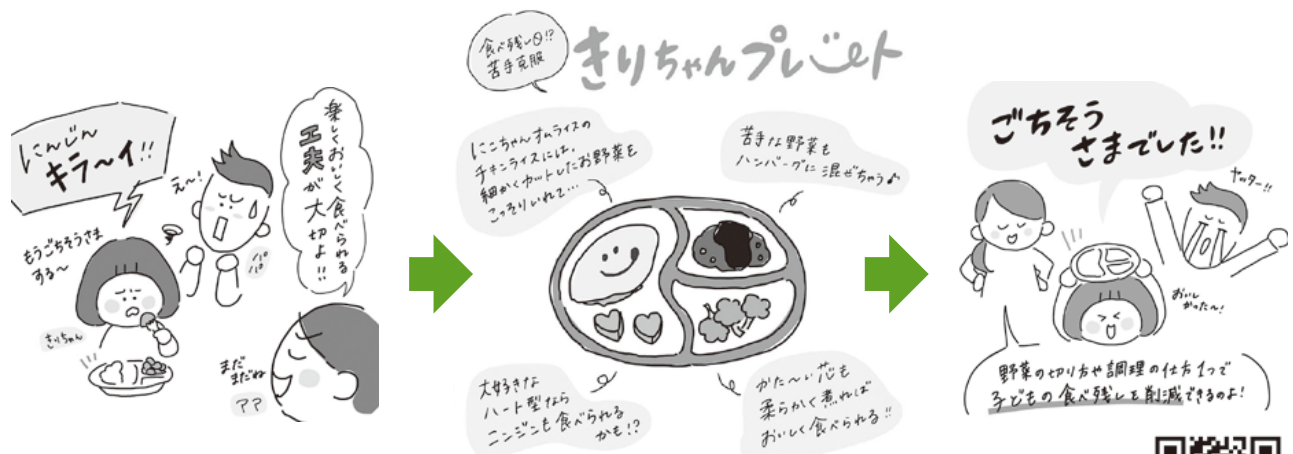
■し尿汲み取りのお休み

12月30日(金)午後～1月4日(水)

Column コラム

ごみを減らしましょう

～苦手な野菜も見た目が勝負!子どもの食べ残しを削減!～



ぎふ食べきり運動では、食品ロスに関する情報を発信中!

家庭でできる食べきりレシピ・食品ロス削減法など



Instagram

圃県廃棄物対策課 資源循環推進係 ☎ 272-8214