

(6) その他の手当

手当名	内容及び支給単価	国の制度との異同	国の制度と異なる内容	支給実績 (平成30年度決算)	支給職員 1人当たり 平均 支給年額 (平成30年度決算)
扶養手当	配偶者 月額6,500円 子 月額10,000円 配偶者・子以外の扶養親族 月額6,500円 16歳から22歳の子 1人につき5,000円加算	同じ		12,467千円	259,729円
住居手当	借家・借間に係る手当 月額12,000円を超える家賃を負担している職員の家賃額に応じて支給 月額27,000円まで	同じ		5,594千円	266,386円
通勤手当	交通機関など利用者 運賃相当額に応じて 月額55,000円まで 自動車など使用者 2km以上(片道)使用者の距離に応じて支給 月額2,000円～31,600円	同じ		4,702千円	44,777円
管理職手当	主幹級以上の管理職員に役職に応じて支給 39,600円～58,100円	異なる	支給される金額	13,526千円	588,104円
休日勤務手当	祝日や年末年始の休日の勤務に対して支給 勤務1時間につき当該職員の時間単価×1.35	同じ		147千円	13,400円
宿日直手当	宿日直勤務に対して支給 1回4,400円	同じ		5,289千円	58,764円
夜間勤務手当	深夜(22時から翌朝5時の間)に正規の勤務時間が割り振られた職員に支給 当該職員の時間単価×0.25	同じ		20千円	2,548円
管理職員特別勤務手当	主幹級以上の管理職員の時間外勤務に対して支給 週休日・祝日・年末年始 1回12,000円 (6時間以上18,000円) 平日午前0時から午前5時まで 1回6,000円	同じ		270千円	30円

5 特別職の報酬などの状況 (平成31年4月1日現在)

区分	給料月額など
給料	町長 729,000円
	副町長 625,500円
報酬	議長 300,000円
	副議長 260,000円
	議員 240,000円
期末手当	町長 副町長 (平成31年度支給割合) 4.45月分
	議長 副議長 議員 (平31年度支給割合) 4.45月分
退職手当	(算定方式) (1期の手当額) (支給時期)
	町長 退職時給料月額×100分の500×4年 14,580,000円 退職時
	副町長 退職時給料月額×100分の300×4年 7,506,000円 退職時

(注) 退職手当の「1期の手当額」は、4月1日現在の給料月額及び支給率に基づき、1期(4年=48月)勤めた場合における退職手当の見込額です。

6 職員数の状況

(1) 部門別職員数の状況と主な増減理由

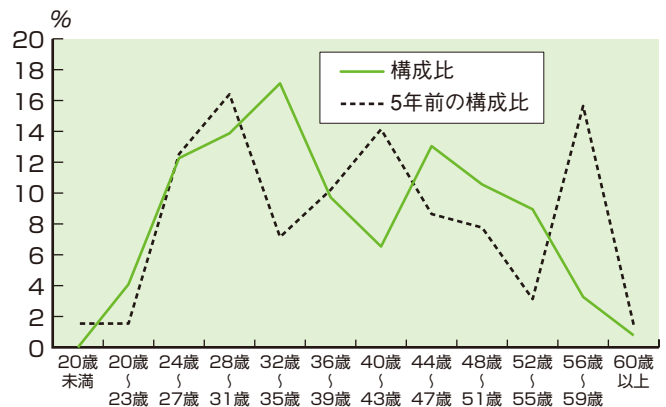
(各年4月1日現在)

部門	区分	職員数		対前年増減数	主な増減理由	
		平成31年	平成30年			
普通会計部門	一般行政部門	議会	2	3	△1	育児休業職員を総務課付に異動
		総務企画	36	35	1	育児休業職員の補充
		税務	11	12	△1	事務事業の見直し
		民生	18	19	△1	嘱託員の配置
		衛生	14	12	2	子育て世代包括支援業務の充実
		農林水産	2	2	0	
		商工	2	2	0	
		土木	9	10	△1	事務事業の見直し
		小計	94	95	△1	
		教育	13	15	△2	嘱託員の配置 育児休業職員の復職に伴う異動
小計	107	110	△3			
公営企業等	会計部門	水道	5	2	3	下水道事業の法適化に伴う移管、事務事業の充実
		下水道	4	6	△2	下水道事業の法適化に伴う移管
		その他	7	8	△1	事務事業の見直し
		小計	16	16	0	
合計		123 [147]	126 [147]	△3 [0]		

(注) 1 職員数は一般職に属する職員数です。

2 []内は、条例定数の合計です。

(2) 年齢別職員構成の状況 (平成31年4月1日現在)



区分	20歳未満	20歳～23歳	24歳～27歳	28歳～31歳	32歳～35歳	36歳～39歳	40歳～43歳	44歳～47歳	48歳～51歳	52歳～55歳	56歳～59歳	60歳以上	計
職員数	0人	5人	15人	17人	21人	12人	8人	16人	13人	11人	4人	1人	123人

(3) 職員数の推移

(各年4月1日現在)

部門	平成26年	平成27年	平成28年	平成29年	平成30年	平成31年	過去5年間の増減数(率)(%)
一般行政	97	96	98	97	95	94	△3(△3.1)
教育	17	17	15	15	15	13	△4(△23.5)
公営企業等会計	14	13	13	15	16	16	2(14.3)
計	128	126	126	127	126	123	△5(△3.9)

(注) 各年における定員管理調査で報告した部門別職員数です。