

5 特別職の報酬などの状況(平成28年4月1日現在)

区分		給料月額など
給料	町長	729,000円
	副町長	625,500円
報酬	議長	300,000円
	副議長	260,000円
	議員	240,000円
期末手当	町長	(平成28年度支給割合) 4.20月分
	副町長	(平成28年度支給割合) 4.20月分
	議員	(平成28年度支給割合) 4.20月分
退職手当	町長	(算定方式) (1期の手当額) (支給時期) 退職時給料月額×100分の500×4年 14,580,000円 退職時
	副町長	退職時給料月額×100分の300×4年 7,506,000円 退職時

(注) 退職手当の「1期の手当額」は、4月1日現在の給料月額及び支給率に基づき、1期(4年=48月)勤めた場合における退職手当の見込額です。

6 職員数の状況

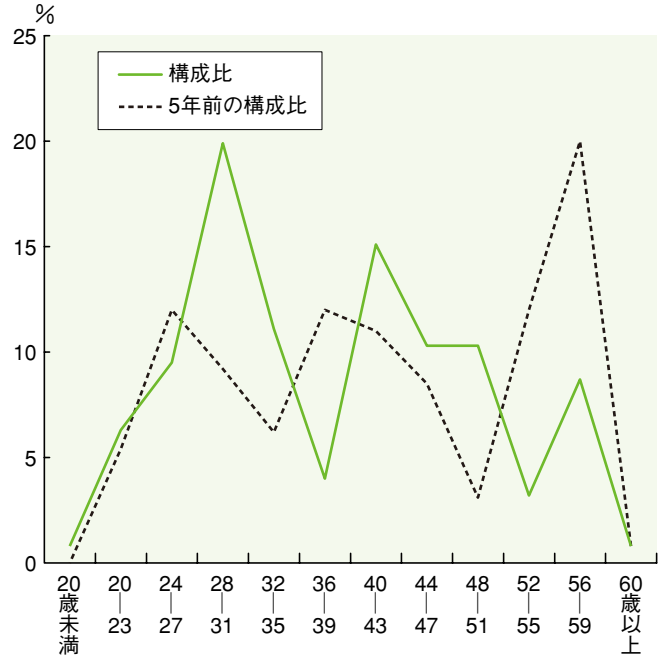
(1) 部門別職員数の状況と主な増減理由

(各年4月1日現在)

部門	区分	職員数		対前年増減数	主な増減理由
		平成28年	平成27年		
普通会計部門	議会	3	3	0	
	総務企画	39	37	2	戸籍等窓口事務の充実による増、派遣職員の増
	税務	11	12	△1	課の統廃合による減
	民生	19	18	1	嘱託員の退職に伴う補充
	衛生	11	12	△1	育児休業復帰職員の異動による減
	農林水産	3	3	0	
	商工	1	1	0	
	土木	11	10	1	空き家対策事業等事務事業の増による増
	計	98	96	2	
	教育	15	17	△2	歴史未来館の建て替え事務終了による減、臨時雇用職員配置による減
小計	113	113	0		
公営企業等会計部門	水道	2	2	0	
	下水道	5	5	0	
	その他	6	6	0	
	小計	13	13	0	
合計		126	126	0	
		[147]	[147]	[0]	

(注) []内は、条例定数の合計です。

(2) 年齢別職員構成の状況(平成28年4月1日現在)



区分	20歳未満	20歳～23歳	24歳～27歳	28歳～31歳	32歳～35歳	36歳～39歳	40歳～43歳	44歳～47歳	48歳～51歳	52歳～55歳	56歳～59歳	60歳以上	計
職員数	1人	8人	12人	25人	14人	5人	19人	13人	13人	4人	11人	1人	126人
構成比	0.8%	6.3%	9.5%	19.9%	11.1%	4.0%	15.1%	10.3%	10.3%	3.2%	8.7%	0.8%	100%

(3) 職員数の推移

(各年4月1日現在)

部門	区分	平成23年	平成24年	平成25年	平成26年	平成27年	平成28年	過去5年間の増減数(率%)
一般行政	職員数	99	100	96	97	96	98	▲1 (▲1.0)
	構成比	10.3%	10.3%	7.8%	10.3%	10.3%	8.0%	▲2.0%
教育	職員数	17	18	19	17	17	15	▲2 (▲11.8)
	構成比	13.3%	14.3%	14.6%	17.5%	17.7%	12.7%	▲0.6%
公営企業等会計	職員数	14	14	14	14	13	13	▲1 (▲7.1)
	構成比	11.1%	11.3%	11.1%	15.6%	10.4%	10.3%	▲0.8%
計	職員数	130	132	129	128	126	126	▲4 (▲3.1)
	構成比	10.3%	10.3%	9.7%	15.6%	10.4%	10.3%	▲0.6%

(注) 各年における定員管理調査で報告した部門別職員数です。

【問合せ先】総務課 ☎388-1111