

住民基本台帳人口動態

【 自 然 ・ 社 会 】

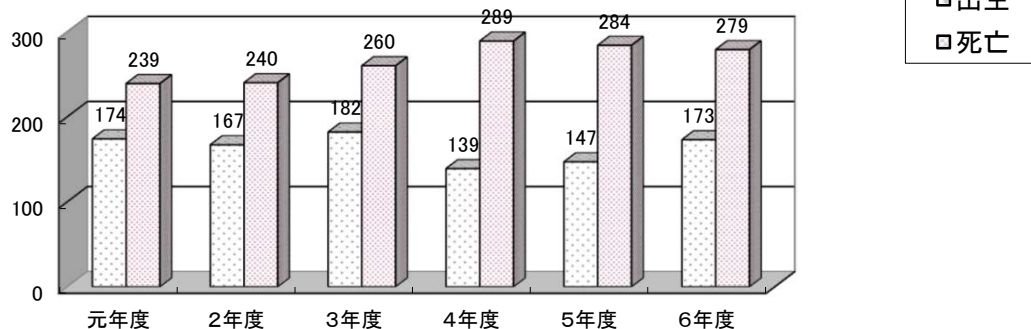
(単 位 : 人)

区 分	令和元年度	令和2年度	令和3年度	令和4年度	令和5年度	令和6年度	
自然	出生	174	167	182	139	147	173
	死亡	239	240	260	289	284	279
	増減数	△ 65	△ 73	△ 78	△ 150	△ 137	△ 106
社会	転入	1,206	1,056	1,007	1,152	1,146	1,211
	その他	18	20	19	13	9	18
	転出	1,149	1,079	1,049	1,073	1,014	1,043
	その他	66	43	28	56	20	23
	増減数	9	△ 46	△ 51	36	121	163
増 減 数	△ 56	△ 119	△ 129	△ 114	△ 16	57	

※4月1日～翌年3月31日

資料:住民課

出生と死亡(自然動態)



転入と転出(社会動態)

