

## 笠松町緑会館をご利用の皆さんへ（お願い）

### ●自動ドアの開錠方法

入館にあたっては、必ず次の手順をお願いします。逆の順序で行うと故障の原因となります。

- ①玄関正面の自動ドアの下側2か所を鍵で開錠します。
- ②自動ドアを手で開き中に入室します。
- ③自動ドアの横にある電源スイッチを入れます。

※正面玄関外にある電源ボックスは触らないでください。

### ●会場使用について

- ・ 館内は禁煙です。
- ・ エアコンは和室1、2及び集会室の計3か所にあります。使用時はリモコンで操作してください。
- ・ 雨天の日に集会室を利用される場合は、倉庫にあるシートを床に敷いてください。
- ・ 集会室のアンプは、アンプの左方にある電源スイッチを入れてください。
- ・ 湯飲み、ポットは用意してありますが、お茶の葉は各自で用意ください。
- ・ 酒及び食事をともなう場合は、公共の施設であることを認識して、騒音などで近所に迷惑をかけることのないようにしてください。

### ●会場使用後について

- ・ 室内を清掃し、ゴミは必ずお持ち帰りください。

### ●自動ドアの施錠方法

- ①自動ドアの横にある電源スイッチを切ります。
- ②手でドアを閉めてドアの下側2か所を鍵で施錠します。

※正面玄関外にある電源ボックスは触らないようにお願いします。

## 概要

### 1. 所在地等

○所在地 岐阜県羽島郡笠松町緑町7 1番地

○案内図



### 2. 建物の概要

○建物構造 鉄骨造 カラーステンレス葺 平屋建

○建物面積

室名等		床面積	備考
本館	集会室	103.68㎡	
	和室1	19.44㎡	縁側、広縁含む
	和室2	24.93㎡	縁側、広縁、床間等含む
	倉庫	11.34㎡	
	湯沸室	5.79㎡	流し
	男子トイレ	7.02㎡	小便器1・洋式1
	女子トイレ	5.46㎡	洋式1
	ホール	16.20㎡	
	廊下	5.40㎡	
	計	199.26㎡	
付帯施設		自動車駐車場 7台 ・ 自転車置場	

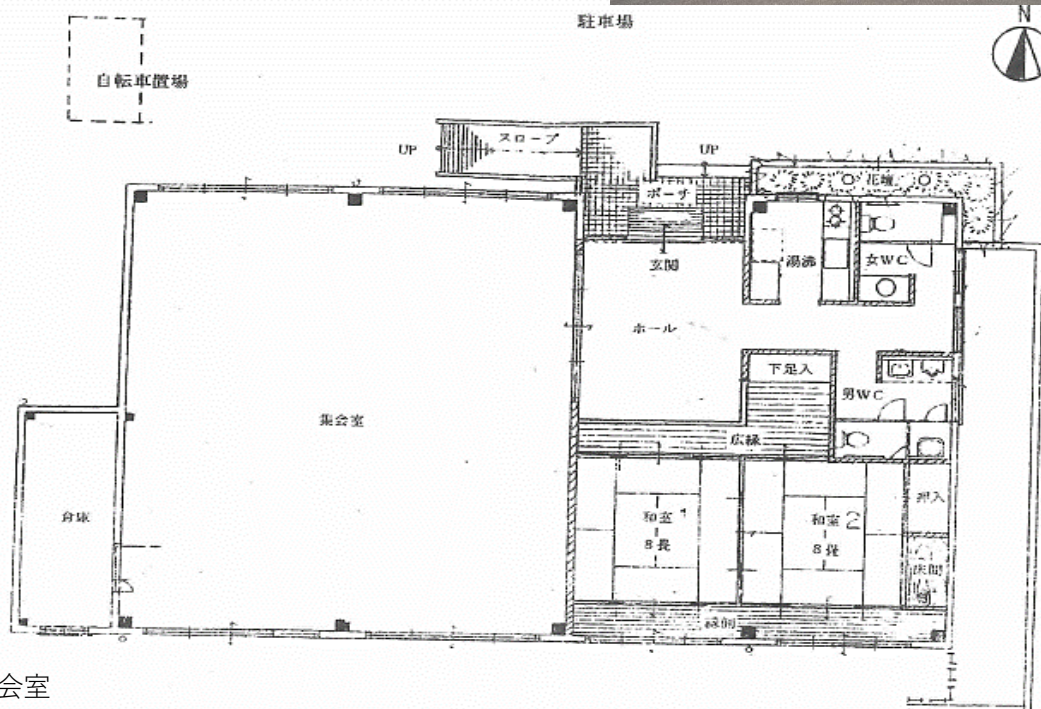
### 3. 建築工事の概要

- 設計監理 有限会社 ユーアイ建築事務所
- 建築施工 岐南興業 株式会社
- 建築工事費 54,390,000円
- 建築工期 着工 平成10年 9月 7日  
完成 平成11年 1月29日



### 4. 施設の概要

- 配置図



- 集会室



面積	収容人数
104m <sup>2</sup>	90人
備品	
机	20
椅子	90
卓上アンプ	1
ワイヤレスマイク	2

備品 (机、椅子)



○和室 1.2



面積	収容人数
13㎡	12人
備品	
座卓	4
座布団	20

備品（座卓）



5. 施設使用料

区分	午前 9:00～12:30	午後 1:30～5:00	夜間 A 6:00～9:30	夜間 B (午前、午後及び夜間 A 以外の時間)
和室	200 円	200 円	200 円	600 円
集会室	800 円	800 円	800 円	2,400 円

※ただし、町外者居住者が使用する場合の使用料は、上記の10倍です。

(町外居住者とは死亡者、申請者の両方が笠松町以外の住所である場合)

※町外居住者が笠松町火葬場を利用せず、告別式等のみでの利用はできません。