

6 特別職の報酬などの状況(平成24年4月1日現在)

区分		給料月額等
給料	町長	729,000円
	副町長	625,500円
報酬	議長	300,000円
	副議長	260,000円
	議員	240,000円
期末手当	町長	(平成24年度支給割合) 3.95月分
	副町長	(平成24年度支給割合) 3.95月分
	議員	(平成24年度支給割合) 3.95月分
退職手当	町長	(算定方式) (1期の手当額) (支給時期) 退職時給料月額×100分の500×4年 14,580,000円 退職時
	副町長	退職時給料月額×100分の300×4年 7,506,000円 退職時

(注) 退職手当の「1期の手当額」は、4月1日現在の給料月額と支給率に基づき、1期(4年=48月)勤めた場合における退職手当の見込額です。

7 職員数の状況

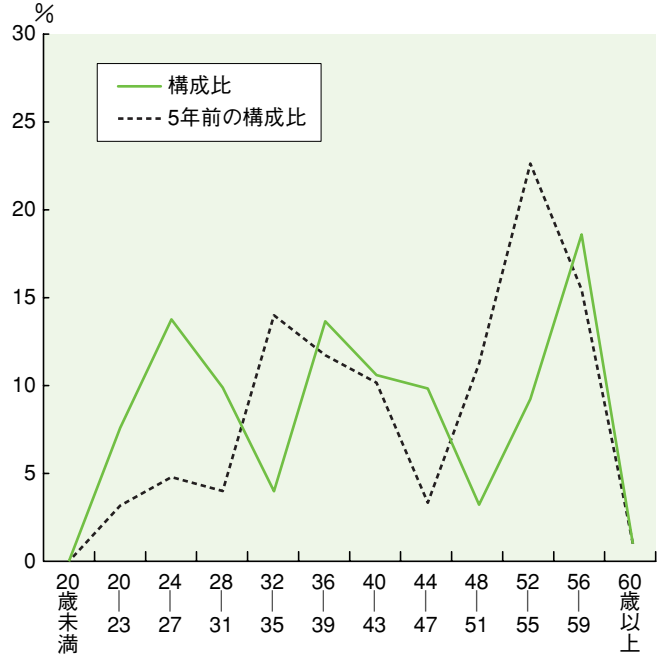
(1) 部門別職員数の状況と主な増減理由

(各年4月1日現在)

部門	区分	職員数		対前年増減数	主な増減理由
		平成24年	平成23年		
普通会計部門	議会	2	2	0	事務事業増加などによる増員
	総務企画	40	39	1	
	税務	13	13	0	
	民生	18	18	0	
	衛生	13	13	0	
	農林水産	3	3	0	
	商工	1	1	0	
	土木	10	10	0	
計	100	99	1		
教育	教育	18	17	1	事務事業増加などによる増員
	小計	118	116	2	
公営企業等会計部門	水道	2	2	0	
	下水道	6	6	0	
	その他	6	6	0	
	小計	14	14	0	
合計		132	130	2	
		[147]	[147]		

(注) 1 職員数は一般職に属する職員数。
2 []内は、条例定数の合計。

(2) 年齢別職員構成の状況(平成24年4月1日現在)



区分	20歳未満	20歳～23歳	24歳～27歳	28歳～31歳	32歳～35歳	36歳～39歳	40歳～43歳	44歳～47歳	48歳～51歳	52歳～55歳	56歳～59歳	60歳以上	計
職員数	0人	10人	18人	13人	5人	18人	14人	13人	4人	12人	24人	1人	132人

(3) 職員数の推移

単位:人(%)

部門	平成19年	平成20年	平成21年	平成22年	平成23年	平成24年	過去5年間の増減数(率)
一般行政	109	94	94	98	99	100	▲9 (▲8.3)
教育	20	20	20	18	17	18	▲2 (▲10.0)
公営企業等会計	12	14	17	16	14	14	2 (16.7)
計	141	128	131	132	130	132	▲9 (▲6.4)

(注) 各年における定員管理調査において報告した部門別職員数。