

## 5 特別職の報酬などの状況（平成22年4月1日現在）

区分	給料月額等
給料	町長 729,000円
	副町長 625,500円
報酬	議長 300,000円
	副議長 260,000円
	議員 240,000円
期末手当	町長 (平成22年度支給割合) 3.95月分
	副町長 (平成22年度支給割合) 3.95月分
	議長 (平成22年度支給割合) 3.95月分
退職手当	町長 (算定方式) (支給時期) 退職時給料月額×在職期間1年につき100分の500 退職時
	副町長 退職時給料月額×在職期間1年につき100分の300 退職時

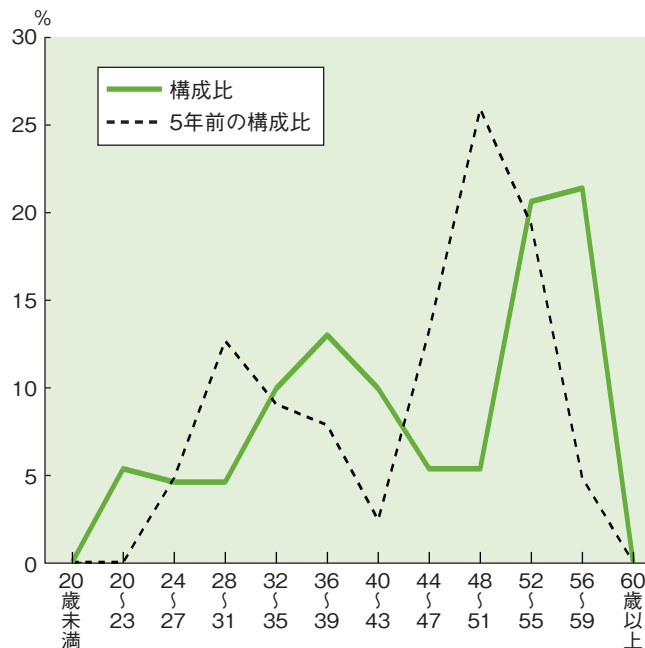
## 6 職員数の状況

### (1) 部門別職員数の状況と主な増減理由（各年4月1日現在）

部門	区分	職員数		対前年増減数	主な増減理由
		平成22年	平成21年		
一般行政部門	議会	3	3	0	国勢調査業務等、事務量の増加による増員 子ども手当等、事務量の増加による増員 事務事業の効率化による減員
	総務企画	41	37	4	
	税務	13	13	0	
	民生	18	17	1	
	衛生	10	11	△1	
	農林水産	2	2	0	
	商工	1	1	0	
	土木	10	10	0	
小計	98	94	4		
特別行政部門	教育	18	20	△2	事務事業の縮小による減員
	小計	18	20	△2	
公営企業等会計部門	水道	3	4	△1	事務の効率化による減員
	下水道	5	5	0	
	その他	8	8	0	
	小計	16	17	△1	
合計		132	131	1	
		[147]	[147]	[0]	

(注) 1 職員数は一般職に属する職員数である。  
2 [ ]内は、条例定数の合計である。

### (2) 年齢別職員構成の状況（平成22年4月1日現在）



区分	20歳未満	20歳～23歳	24歳～27歳	28歳～31歳	32歳～35歳	36歳～39歳	40歳～43歳	44歳～47歳	48歳～51歳	52歳～55歳	56歳～59歳	60歳以上	計
職員数	0人	3人	13人	8人	13人	18人	11人	10人	7人	20人	28人	1人	132人

### (3) 定員適正化計画の数値目標および進捗状況

#### ①平成17年4月1日～平成22年4月1日における定員管理の数値目標

平成17年4月1日職員数	平成22年4月1日職員数	純減数	純減率
157人	135人	△22人	△14.0%

#### ②定員管理の数値目標の年次別進捗状況(実績)の概要(各年4月1日現在)

部門	区分	17年	18年	19年	20年	21年	22年	17～22年計	(参考)数値目標
		計画始期	1年目	2年目	3年目	4年目	5年目		
一般行政	職員数	124	121	109	94	94	98	—	97
	増減		△3	△12	△15	0	4	△26 (96.3%)	△27
教育	職員数	19	19	20	20	20	18	—	22
	増減		0	1	0	0	△2	△1 (133.3%)	3
公営企業等会計	職員数	14	13	12	14	17	16	—	16
	増減		△1	△1	2	3	△1	2 (100.0%)	2
計	職員数	157	153	141	128	131	132	—	135
	増減		△4	△12	△13	3	1	△25 (113.6%)	△22

(注) 1 計画期間は、17年～22年の5年間である。  
2 ( %)内の数値は、数値目標に対する進捗率を示す。  
3 増減は、各年の欄にあっては対前年比の職員増減数を、計の欄にあっては計画1年目以降現年までの職員増減数の累計を示す。