

5 特別職の報酬などの状況(19年4月1日現在)

区分		給料月額等
給料	町長	729,000円
	副町長	625,500円
報酬	議長	300,000円
	副議長	260,000円
	議員	240,000円
期末手当	町長	(19年度支給割合) 4.50月分
	副町長	(19年度支給割合) 4.50月分
	議長	(19年度支給割合) 4.50月分
	副議長 議員	(19年度支給割合) 4.50月分
退職手当	町長	(算定方式) (支給時期) 退職時給料月額×在職期間1年につき100分の500 退職時
	副町長	退職時給料月額×在職期間1年につき100分の300 退職時

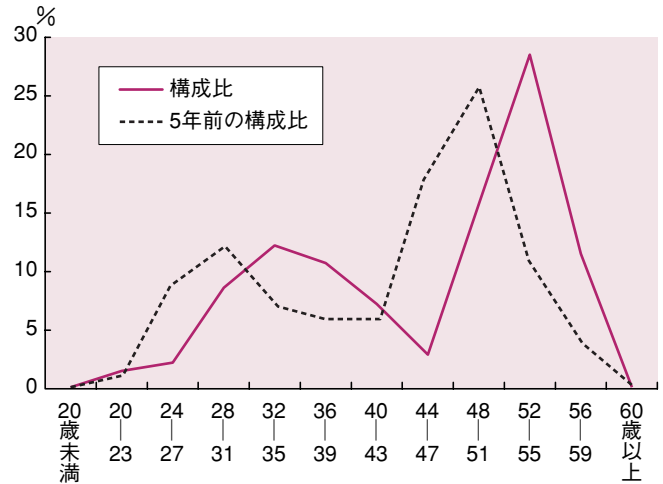
6 職員数の状況

(1) 部門別職員数の状況と主な増減理由

部門	区分	職員数		対前年増減数	主な増減理由		
		平成19年	平成18年				
普通会計部門	一般行政部門	議会	3	3	0	事務事業の見直し(保育所の廃止)	
		総務企画	41	41	0		
		税務	12	12	0		
		民生	31	42	△11		
		衛生	10	10	0		
		農林水産	2	2	0		
		商工	1	2	△1		事務事業の見直し
		土木	9	9	0		
	計	109	121	△12			
	教育部門	20	19	1	事務事業の見直し		
小計	129	140	△11				
公営企業等会計部門	水道	4	3	1	事務事業の見直し		
	下水道	3	5	△2	事務事業の見直し		
	その他	5	5	0			
	小計	12	13	△1			
合計		141	153	△12			
		[147]	[167]	[△20]			

(注) 1 職員数は一般職に属する職員数である。
2 []内は、条例定数の合計である。

(2) 年齢別職員構成の状況(19年4月1日現在)



区分	20歳未満	20歳～23歳	24歳～27歳	28歳～31歳	32歳～35歳	36歳～39歳	40歳～43歳	44歳～47歳	48歳～51歳	52歳～55歳	56歳～59歳	60歳以上	計
職員数	0人	2人	3人	12人	17人	15人	10人	4人	22人	40人	16人	0人	141人

(3) 定員管理の数値目標および進捗状況

① 平成17年4月1日～平成22年4月1日における定員管理の数値目標

平成17年4月1日職員数	平成22年4月1日職員数	純減数	純減率
157人	135人	△22人	△14.0%

② 定員管理の数値目標の年次別進捗状況(実績)の概要

部門	区分	17年	18年	19年	17年～19年	(参考)数値目標
		計画始期	1年目	2年目	計	
一般行政	職員数	124	121	109	—	97
	増減		△3	△12	△15 (55.6%)	△27
教育	職員数	19	19	20	—	22
	増減		0	1	1 (33.3%)	3
公営企業等会計	職員数	14	13	12	—	16
	増減		△1	△1	△2 (△100%)	2
計	職員数	157	153	141	—	135
	増減		△4	△12	△12 (54.5%)	△22

(注) 1 計画期間は、17年～21年の5年間である。
2 (%)内の数値は、数値目標に対する進捗率を示す。
3 増減は、各年の欄にあっては対前年比の職員増減数を、計の欄にあっては計画1年目以降降年までの職員増減数の累計を示す。