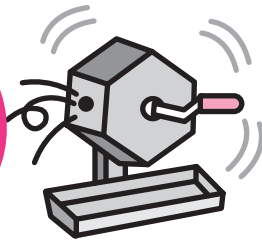


体育施設の
利用抽選会



平成19年版岐阜県民手帳申込
受付中

企画課

暮らしに役立つ情報がたくさんつまっている県民手帳。ぜひご利用ください。

【掲載内容】

- 日記編 = 七曜表や過去10年間の天気模様など
- 統計編 = 市町村勢一覧など
- 名簿編 = 市町村庁舎所在地など
- 生活編 = 県民相談窓口、防災情報、県内の主な行事、県内余暇施設など

【規格】17.3cm×9.1cm(約180ページ)

【表紙の色】紺・エンジ・グレー・サックスブルー(淡水色) 申込時に指定してください。

【価格】1冊480円(税込)

【申込期限】8月25日(金)

【申込方法】役場企画課、中央公民館、松枝公民館、総合会館に置いてある申込書で申し込み(役場企画課では電話による申し込みも可)

【手帳の受け渡し】11月上旬予定
(役場企画課で代金と引換え)

【申込・問合せ先】企画課

Eポート大会出場チーム募集

かさまつまづくりイベント実行委員会

10人集めて目指せ！優勝！！

10月15日開催の「飛騨美濃合併130周年記念リバーサイドカーニバル2006」Eポート大会への出場チームを募集しています。

【月 日】10月15日(日)

【場 所】笠松みなと公園

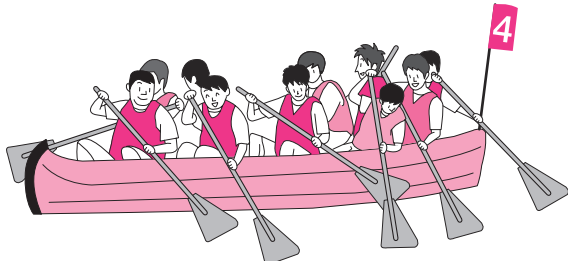
【出場資格】1チーム10人(中学生以上)

【表彰】優勝3万円、準優勝2万円、3位1万円、参加賞

【申込先】役場環境経済課、中央公民館、松枝公民館、総合会館

【申込期限】9月8日(金)

【問合せ先】かさまつまづくりイベント実行委員会
☎388 1114 FAX 387 5816



運動場・テニスコート(9月分)

【月 日】8月25日(金)

【時 間】午後7時30分~

【場 所】中央公民館

前立腺がん検診のお知らせ

福祉健康課

最近、食生活の欧米化などが原因で、前立腺がんが増えており、50歳を超えると、その病気にかかる危険性が大きくなります。前立腺がんは、早い段階では自覚症状がでません。そのため、残尿感などの症状が出たら、がんが成長していることもあるので、すぐに医療機関で受診しましょう。また、たとえ自覚症状がなくても、前立腺がん検診を受けるようにしましょう。

【危険症状】

- ・尿が出にくい
- ・少しずつ尿がでて時間がかかる
- ・夜間に排尿する回数が増える
- ・排尿しても尿が残っているような感じがある(残尿感)
- ・腹部がはる
- ・血尿がでる

【前立腺がん検診】

前立腺がん検診には、主に血液検査、直腸指診、超音波検査の3つがあげられます。このうち血液検査が行われることが多く、簡単に検査できます。前立腺がんにかかると、前立腺から分泌されているPSAという物質の量が急速に増加し、血液中に流れ出します。このため、採血してPSAの量を測定することで、かなりの確立でがんを見つけ出すことができます。

採血する機会があるときに、一緒に前立腺がん検診を受けてみてはいかがでしょうか。

家庭教育シリーズ講座 第3弾!!

中央公民館

町では、家庭の教育力をステップアップし、元気な家庭づくりを目的として家庭教育シリーズ講座を開催しています。

第3回目は、幼稚園・保育園・保育所の共催で、次のとおり「楽しく元気になる子育てセミナー」を開催します。

お父さん、お母さんぜひ、お子さんと一緒に中央公民館にお出かけください。

託児室を設けていますのでご利用ください。

【日 時】8月26日(日)

午後2時~3時30分

【会 場】中央公民館

【テーマ】「楽しく元気になる子育てセミナー」

講師 主任児童委員 志智 慈朗氏