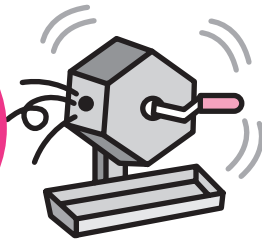


体育施設の
利用抽選会



町職員(第2種)を募集 総務課

【採用予定人員】事務職員 若干名
【受験資格】

区分	第2種(短大・高校卒業程度)
年齢要件	昭和59年4月2日から平成元年4月1日までに生まれたかた
その他	・日本国籍を有するかた ・成年被後見人、被保佐人(準禁治産者を含む。)でないことやその他公務員として法律的に欠格事項がないかた

【試験日時・場所・方法】

区分	第2種(短大・高校卒業程度)	
第1次試験	日時	9月17日(日)午前8時40分
	場所	県立加納高等学校
	試験方法	教養試験・事務適正検査
(第1次合格者のみ) 第2次試験	日時	10月下旬予定
	場所	役場
	試験方法	口述試験・作文試験・適正検査及び体力検査

【採用】平成19年4月1日
【申込期間】第2種(短大・高校卒業程度)
7月3日(月)~18日(火)
【申込方法】役場総務課に申込用紙がありますので、必要事項を記入のうえ提出してください。郵送による場合は、申込期間最終日の消印分まで有効です。
【申込・照会先】〒501-6181 笠松町司町1
笠松町役場総務課 ☎388-1111
第1種(大学卒業程度)町職員の募集の申込みは終了しました。

「三日里親」募集 子育て支援センター

県内の児童養護施設に生活している子どもたちの中で、夏季などの帰省時に帰る家庭のない子どもや家庭の事情で帰省できない子どもに、温かい家庭の雰囲気を経験させていただけるかたを募集します。
【里親をお願いする期間】8月5日(土)~7日(月)
【申込期限】7月7日(金)
【申込先】子育て支援センター、福祉健康センター
役場福祉健康課(窓口)

運動場・テニスコート(8月分)
【月 日】7月25日(火)
【時間】午後7時30分~
【場所】中央公民館

休日診療のお知らせ 福祉健康課

7月の休日当番医は次のとおりです。必ず保険証をご持参ください。
なお、当番医が急用などで変更する場合もありますので、前もって役場で確認してください。

【内科系】診療時間9時~16時
在宅当番医一覧表

日	医師名	所在	電話
2	吉田胃腸科 吉田 讓	笠松町門前町	387-2217
9	渡辺小児科 渡辺喜代子	岐南町八剣	246-8882
16	赤座医院 赤座 壽	岐南町上印食	247-2626
⑰	伊藤医院 伊藤 健	笠松町上本町	387-2257
23	岩村医院 岩村 信之	笠松町門間	387-0180
30	おおしろ内科 大城 憲和	岐南町野中	249-1366

二次的病院一覧表

日	病院名	所在	電話
2	松波総合病院	笠松町田代	388-0111
9			
16			
⑰			
23			
30			

入院を必要とされるかたは、二次的病院に入院できることになっています。
印は祝日

【歯科系】診療時間10時~16時
在宅当番医一覧表

日	医師名	所在	電話
2	みやかわ歯科医院 宮川 泰知	岐南町下印食	272-9988
9	立松歯科医院 立松 充	笠松町門間	388-2078
16	秋田歯科医院 秋田 有一	岐南町三宅	247-1196
⑰	いいだ歯科 飯田 敏博	笠松町東金池町	387-3646
23	うゑむら歯科 植村 俊昭	笠松町長池	388-4118
30	大塚歯科医院 大塚 敏樹	岐南町八剣	247-1182

上記以外については、羽島郡救急医療情報センター(羽島郡広域連合消防本部内)へ照会してください。☎388-3799
印は祝日

役場窓口の受付時間が午後5時30分までになりました

※児童館、歴史民俗資料館はいままでどおり午後5時に閉館します。