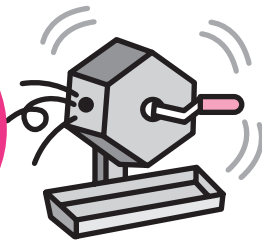


体育施設の
利用抽選会



運動場・テニスコート（6月分）

【月 日】5月25日（木）

【時 間】午後7時30分～

【場 所】中央公民館

各種健（検）診について

福祉健康課

5月から始まる各種健（検）診については次のとおりです。

健（検）診名・一部負担金		納付方法		実施月日	案内方法
集団健（検）診	結核住民検診	無料		5月15日（月）17日（水）18日（木） 19日（金）22日（月）23日（火）	5月上旬に検診のご案内を郵送します。
	はつらつ健康診査	男性2,000円 女性3,000円	受診当日健診会場 で支払ってください。	男性 5月26日（金） 女性 5月29日（月）31日（水） 6月 1日（木） 5日（月）	5月上旬に健診の案内及び大腸がん検診の便容器を郵送します。
病院検診	肺がん検診	40～69歳	500円	病院窓口で受診 当日に支払ってください。	5月15日～7月31日
		70歳以上	200円		
	胃がん検診	40～69歳	2,300円		
		70歳以上	800円		
	大腸がん検診	40～69歳	500円		
		70歳以上	100円		
					5月上旬に検診のご案内を郵送します。また、各種がん検診票と大腸がん検診の便容器は医療機関にありますので病院へ直接受診してください。

なお、「かさまつホームカレンダー」でお知らせした健（検）診実施期間が下記のとおり変更となりますので、ご注意ください。

健（検）診名	変更前	変更後
基本健康診査	65歳未満 7月1日～8月31日	40歳以上すべて 8月 1日～10月31日
	65歳以上 9月1日～10月31日	
子宮がん検診	7月1日～8月31日	8月 1日～9月30日
乳がん検診 （病院検診）	7月1日～9月30日	8月 1日～10月31日

8月以降の各種健（検）診については、8月号の広報でお知らせします。

「転倒予防教室」のお知らせ

福祉健康課

いつまでも住み慣れた町で生き生きと暮らし続けることは、みんなの願いです。

しかし、転倒による骨折で寝たきりになる人は、あとを絶ちません。転倒は、体の筋力が衰えることや、バランス感覚、反射神経の衰えなどから起こります。そこで、次のとおり「転倒予防教室」を開催します。「転ばない」「転んでも骨折しない」身体を作りましょう。

【時 間】午後1時30分～3時30分

【場 所】総合会館（笠松町中野）

【内 容】筋力アップ体操など

【持ち物】上履き、飲み物、タオル

【参加費】無料

直接会場にお越しください。

【問合先】福祉健康課 健康担当

☎388-7171

【日 程】

月	日（曜日）	月	日（曜日）
8月	3日（木）・31日（木）	12月	13日（水）・21日（木）
5月	10日（水）・18日（木）	9月	7日（木）・21日（木）
6月	1日（木）・15日（木）	10月	5日（木）・19日（木）
7月	6日（木）・20日（木）	2月	1日（木）・15日（木）
		11月	2日（木）・16日（木）
		3月	1日（木）・15日（木）

羽島梱包株式会社

郷土の発展に奉仕する 株式会社加藤組

笠松町円城寺1433番地 <http://www.51katogumi.co.jp/>