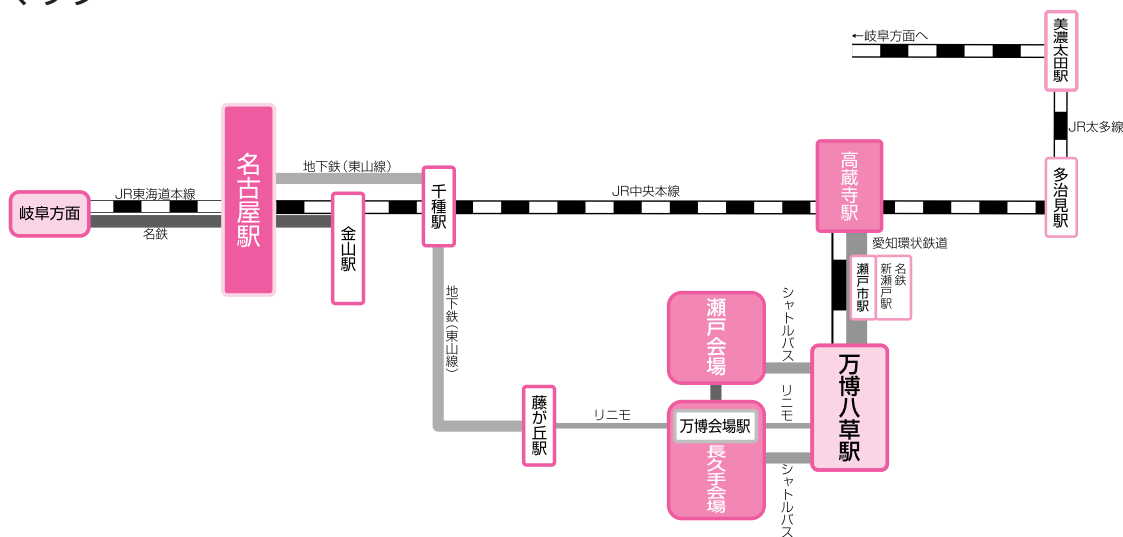


愛地球博 (愛知万博) が開幕しました

EXPO 2005 AICHI JAPAN

～会場までのアクセス案内から～

鉄道・バスでご来場のかたへ
鉄道マップ



EXPO 直行バス

県内の主要都市から、便利な会場直行バス「EXPO 直行バス」が運行されます。

運行会社	お問い合わせ・ご予約
岐阜乗合自動車	☎264 - 1515 ながら会ツアーセンター
名阪近鉄バス	☎0584 - 81 - 3326 乗合バス営業部
東濃鉄道・北恵那交通	☎0572 - 24 - 0770 東鉄観光中央旅行センター
濃飛バス	☎0577 - 32 - 1688 濃飛バス予約センター

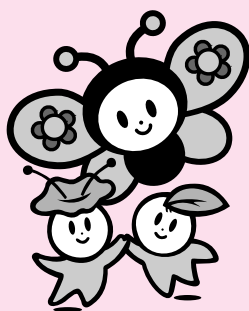
マイカーでご来場のかたへ

会場からおおむね3キロ圏内では、通行規制が行われます。また、会場各ゲート周辺道路は駐停車が禁止されます。

会場周辺に設置のパーク＆ライド駐車場（有料）をご利用ください。

【問合先】

愛・地球博コールセンター ☎052 - 955 - 2005
 愛・地球博公式ウェブサイト <http://www.expo2005.or.jp>
 県庁地域政策室 ☎272 - 1111 内線 (2331)
<http://www.pref.gifu.lg.jp/pref/s11104/expo/>



花の都ぎふ運動15周年記念

花フェスタ2005ぎふ

会期：2005年3月1日(火)→6月12日(日) (104日間)

会場：花フェスタ記念公園 (岐阜県可児市瀬田)