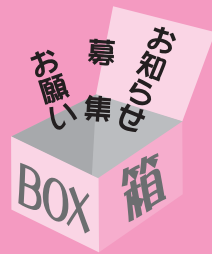


# 情報



## お問い合わせは

役 場 ☎388-1111  
南 事 務 所 FAX387-5816  
北 事 務 所 ☎387-6266  
福 祉 健 康 セ ン タ ー ☎388-7171  
中 央 公 民 館 ☎388-3231  
(町体育協会事務局)

松枝公民館 ☎387-0156  
下羽栗会館 ☎387-2360  
総合会館 ☎387-8432  
福 祉 会 館 ☎387-1121  
町社会福祉協 議 会 ☎387-5332

## 児童館へ遊びにきてね 児童館

児童館では子どもたちの健康増進と豊かな心をはぐくむために、いろいろな遊びを揃えています。皆さん是非遊びに来てください。

【開館時間】午前8時30分～午後5時

【休館日】毎週月曜日・年末年始

【利用できるかた】小学生・中学生・保護者同伴の乳幼児

【遊びの内容】卓球・バドミントン・おりがみ・ぬりえなど

小学生行事... 8月は「タオル人形づくり」などを予定  
幼児親子行事... 「ピヨピヨひろば(月2回程度)」・  
「手づくりクラブ(月1回程度)」

自主的に活動をしているサークルもあります。

【問合せ先】児童館☎388・0811

## 家庭教育シリーズ講座 中央公民館

町では、家庭の教育力をステップアップし、元気な家庭づくりを目的として家庭教育シリーズ講座を開催しています。

第2回目は、次のように行いますので、是非お出かけください。なお、当日は、託児室を設けていますのでご利用ください。

【月 日】8月28日(土)

【時 間】午後2時～3時30分

【場 所】福祉健康センター保健指導室

【講座内容】子どもとコミュニケーションをとるには、  
～ほやほやのお父さん・お母さんへ～  
講師 <sup>おやぢょう</sup> 親業インストラクター 矢野由子 氏

## 平成17年版岐阜県民手帳受付中 企画課

### 【掲載内容】

日記編：七曜表や過去10年間の天気模様など

統計編：市町村勢一覧など

名簿編：市町村庁舎所在地など

生活編：県民相談窓口、防災情報、県内の主な行事、  
県内余暇施設一覧など

【規 格】17.3cm × 9.1cm (約180ページ)

【表紙の色】紺・エンジ・グレー・サックスブルー(淡水色) 申込時に指定してください。

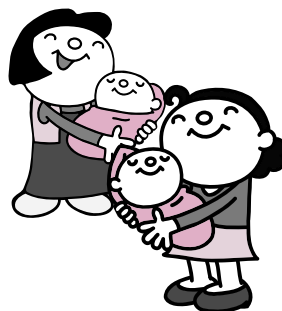
【価 格】1冊480円(税込)【申込締切】8月27日(金)

【申込方法】企画課、中央公民館、松枝公民館、総合会館に置いてある申込書にて申し込み(電話での申し込み可)

【手帳の受け渡し】11月上旬予定(企画課にて代金と引き換え)

【申込・問合せ先】企画課

## 子育てサロン&ピヨピヨひろばを開催 子育て支援センター・児童館



子育て支援センターと児童館では、お子さんとお母さんのふれあいの場、また、お母さん同士の交流の場として、「子育てサロン&ピヨピヨひろば」を合同で開催します。

お気軽にご参加ください。

【月 日】9月2日(木)

【時 間】午前10時～11時

【場 所】子育て支援センター(第一保育所内)

【対象者】3歳未満児とその保護者

【問合せ先】子育て支援センター☎387・2664  
児童館☎388・0811

## 笠松町文化協会

### 第八回かさまつ文芸祭

#### 開催のご案内

【月日】九月十九日(日)

【時間】午後一時～四時三十分

【場所】中央公民館

### 作品募集

#### 【募集作品】

一般

短歌・俳句・川柳

小・中学生

短歌・俳句・川柳・詩

#### 【題】自由

【募集点数】各一首・二句・一篇

【資格】笠松町内外のかた

(小・中学生を含む)

#### 【募集期限】

一 般 八月二十日(金)

小・中学生 九月一日(水)

【提出先】中央公民館

【応募料】無料

【作品集】「街道」一冊五百円

送料別二百円

#### 【問合せ先】

笠松町文化協会

(中央公民館内)