

お問い合わせは

役場 388-1111
南事務所 FAX387-5816
北事務所 387-6266
福祉健康センター 388-7171
中央公民館(町体育協会事務局) 388-3231

松枝公民館 387-0156
下羽栗会館 387-2360
総合会館 387-8432
福祉会館 387-1121
町社会福祉協議会 387-5332

子育てサロン「親子で遊ぼう」を開催 子育て支援センター

子育て支援センターでは、皆さんの子育てを少しでもサポートしようと、お子さんとお母さんが遊びを通してふれあう場、また、お母さん同士の交流の場として、子育てサロンを開催します。お気軽にご参加ください。

【月 日】7月13日(火)【時 間】午前10時~11時

【場 所】下羽栗会館和室

【対象者】3歳未満児とその保護者

【問合先】子育て支援センター(第一保育所内)
387・2664

第34回笠松町美術展ポスター募集 笠松町美術展実行委員会

美術展の充実とデザイン部門の育成のため、第34回美術展のポスターを募集します。

【作品規格】▶作品に次の語句を入れる。

- ・第34回笠松町美術展
- ・期 日 平成16年10月30日(土)~11月1日(月)
- ・場 所 笠松中央公民館・町民体育館
- ・部 門 日本画、水墨画、洋画、彫塑工芸、書、写真、デザイン
- ・主 催 笠松町美術展実行委員会
- ・チャリティ小品展同時開催
- ▶色数制限なし
- ▶紙質、大きさ自由「ポスターはA2(420mm×594mm)にて作成」
- ▶語句を入れずに図柄のみも可

【応募資格】町内在住者、在勤者、在学者(中学生以上)、出身者および町内での学習者

【応募点数】1人1点

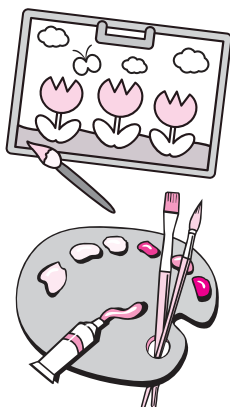
【出品料】無料

【審査・賞】審査を行い最優秀賞1点、優秀賞2点表彰。(最優秀作品をポスターに使用)

【応募締切】8月2日(月)

【応募先】中央公民館

【問合先】笠松町美術展実行委員会事務局(中央公民館内)



家屋調査にご協力ください

税務課

今年中に新築、または増築された家屋などを対象に、役場税務課職員が訪問し「家屋調査」を行います。

この調査は、家屋の種類、構造別に使用材料や仕上状況などを把握し、固定資産税や不動産取得税の課税基礎となる評価額を算定するために行うものです。

調査時には、家屋の仕様書や設計書など明細が分かる資料や登記済証などの提示をお願いする場合がありますので、ご協力をお願いします。

なお、お勤めなどで留守になりがちなたは、事前に都合のよい日をご連絡ください。また、今年1月以降、家屋の一部や全部を取り壊されたり、12月までに取り壊しを予定されている場合は、『家屋取り壊し届』を提出してください。(用紙は税務課にあります)

「三日里親」募集

福祉健康課

【対象者】養護施設に入所中の児童で、夏期の帰省時に帰る家庭のない児童に、家庭の温かさを体験させていただけるかた

【里親をお願いする期間】

8月7日(土)~9日(月)の3日間

【申込期限】7月9日(金)

【申込先】役場福祉健康課または福祉健康センター

ファミリーコンサート 2004

~沖縄の風、空、そして心を伝えたい~

【月 日】7月17日(土)

【時間】午後7時~

【場所】中央公民館 大ホール

【出演】シンガーソングライター 普天間かおり

プログラム(予定)

1. 童神(わらびがみ)
2. 芭蕉布
3. 花(すべての人の心に花を)
4. 島唄
5. ヘーベーぬ草かいが
6. ティンサグの花
7. かなさんどー
8. ちゃんちゃんキジムナー



おそろいでお出かけください。(入場無料)

※当日はお子さま連れでも安心してご来場いただけるよう託児室を設けています。

【問合先】中央公民館