
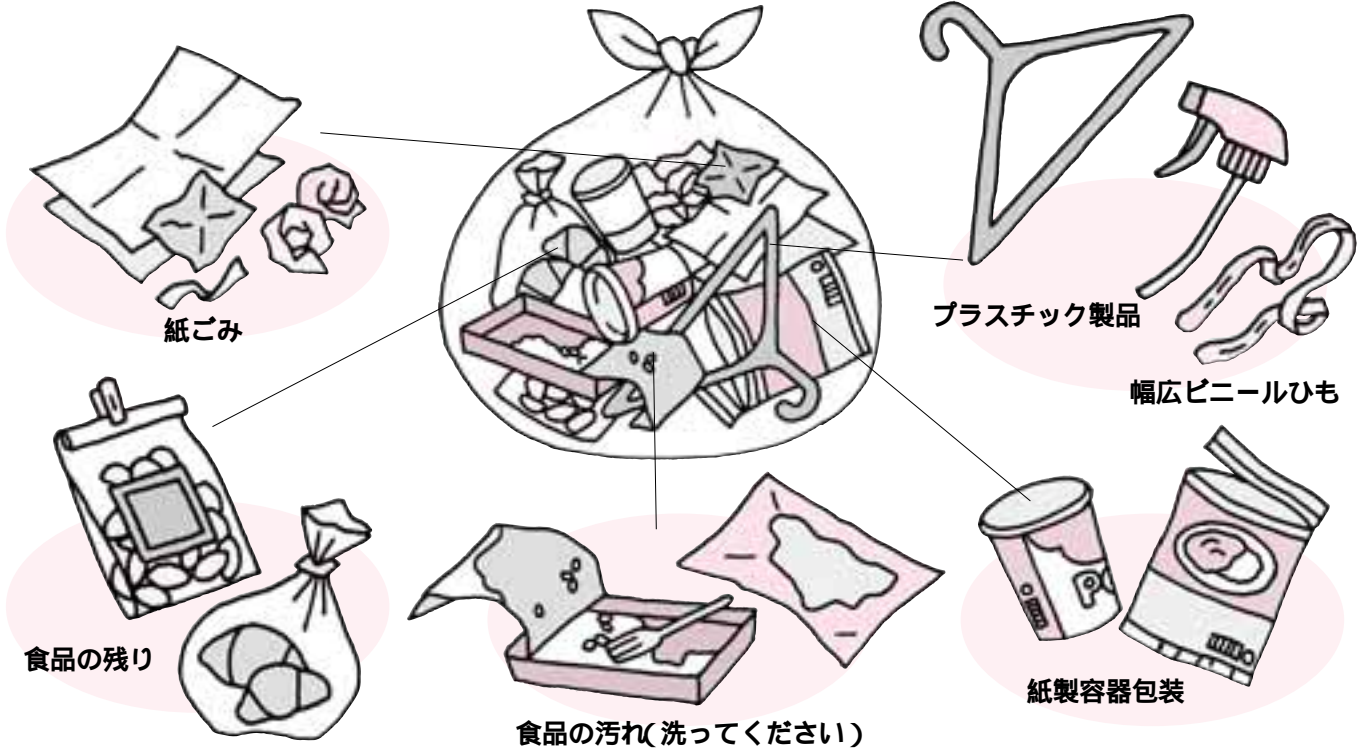


# プラスチック製容器包装 分別収集できていますか

プラスチック製容器包装の収集が8月から始まっています。

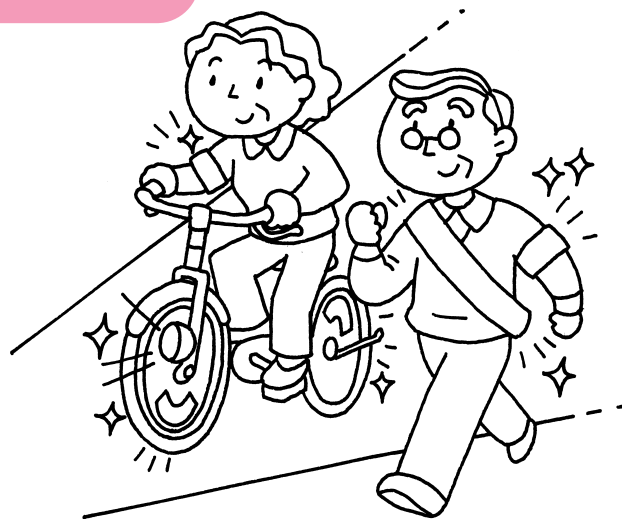
収集日には、大変手間のかかることにもかかわらず、皆様のご協力により多くの資源を回収しています。しかし、中には汚れたままであったり、生ごみと一緒に出されているものもありました。汚れているものは水洗いし、プラスチック製容器包装(表示マーク )のみを出してください。

## プラスチック容器包装ではないもの



夜間の外出には  
反射材を身につけて！

ドライパーに対して目立つように、反射材をつけて明るい服装で出かけましょう。自転車のライトは必ず点灯しましょう。



最近、高齢者の交通事故が急増しています。道路を横断するときは、必ず左右の安全を確かめ、また夜間外出する時には明るい服装で反射材を身につけましょう。

**高齢者の交通死亡事故が増えています!!**