

# 岐阜連携都市圏を知ろう

## －岐阜市－

岐阜市とその周辺市町（笠松町、山県市、瑞穂市、本巣市、羽島市、岐南町、北方町）が連携協定を締結し、形成された「岐阜連携都市圏」。さまざまな連携が進められている圏域市町のイチオシ情報をご紹介します。

### 一日遊べる!岐阜ファミリーパーク

岐阜ファミリーパークは、豊かな自然の中でさまざまな活動を楽しめる公園です。

子どもの遊び場である「こどもゾーン」には、東海三県で最長となる長大すべり台やゴーカート、ボートなどさまざまな遊具があり、親子で楽しむことができます。また、テニスコートや野球場などのスポーツ施設がある「スポレクゾーン」では、緑の中で運動を楽しむことができます。ぜひお越しください。

**場所** 岐阜市北野北（岐阜三輪スマートインターチェンジを降りてすぐ）

**開園時間** 午前9時30分～午後4時30分（季節、施設により異なる）

**入園料** 無料（一部有料施設あり）

**駐車場** 有（無料）



詳しくはこちら

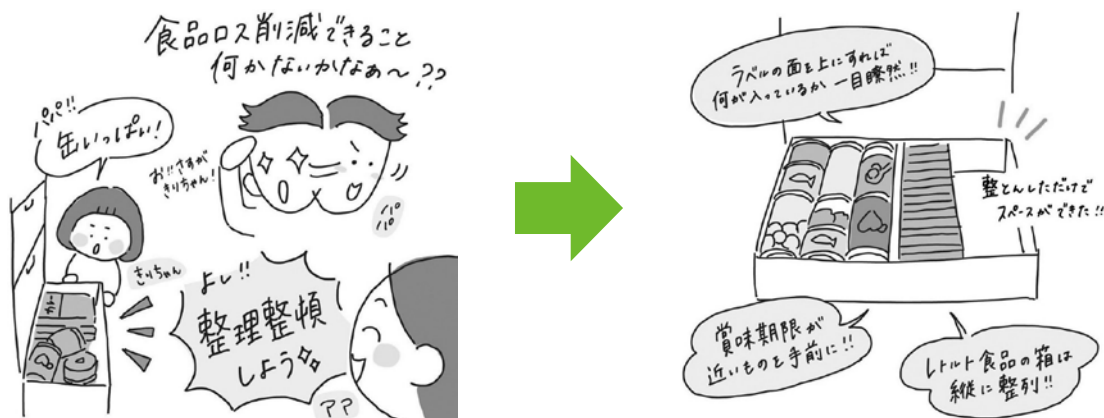
☎岐阜ファミリーパーク ☎229-3922

## コラム Column

### ごみを減らしましょう

#### ～食品を整理整頓して食品ロス削減!～

賞味期限が長いからといって、缶詰やレトルト食品を大量買いし、眠らせていませんか？



食品の整理整頓を行うことで、食品ロス削減だけでなく節約にもつながります。ぜひ楽しく食品ロス削減に取り組んでいきましょう♪

ぎふ食べきり運動インスタグラムでは、食品ロスに関する情報を発信中!  
家庭でできるレシピ・食品ロス削減法など



☎県廃棄物対策課 資源循環推進係 ☎272-8214