

町施設
のご案内

施設名	所在	電話	施設名	所在	電話
役場	司町1番地	☎388-1111(代表)	中央公民館	常盤町6番地	☎388-3231
福祉健康センター	長池408番地の1	☎388-7171	松枝公民館 松枝支所	長池292番地	☎387-0156
福祉会館	東陽町44番地の1	☎387-1121	総合会館 下羽栗支所	中野229番地	☎387-8432
子育て支援センター	上新町172番地	☎387-0561	歴史未来館	下本町87番地	☎388-0161
児童館	田代290番地	☎388-0811	ふらっと笠松	西金池町1番地(名鉄笠松駅構内)	☎388-2355

■グループワーク

こころの悩みをお持ちの方、精神障がいの方や精神科医療機関に通院している方の憩いと交流の場です。

【日時】5月19日(木) 午前10時～11時30分

【場所】福祉健康センター

【内容】カラオケ

【申込期限】5月12日(木)

【申込・問合せ先】健康介護課

■こころの巡回相談・障がい者就労相談

精神保健福祉士が、こころの病や不安の相談に応じます。

【日時】5月25日(水)
午後1時30分～2時30分

【場所】福祉健康センター

【対象者】精神障がいの方やそのご家族

【内容】ひきこもりなど日常の困り事相談
就労などの相談
各種福祉サービスの情報提供

【申込期限】5月18日(水)

【申込・問合せ先】健康介護課

■相談

内容	日(曜日)	受付時間	場所
法律相談・ 悩みごと相談 (県弁護士会所属弁護士)	11日(水)	13:00～15:00	福祉会館
	18日(水)		
消費生活相談	2日(月)	9:00～15:00	役場 環境経済課
	16日(月)		
心配ごと相談	在宅相談 担当地域民生委員		
行政相談	在宅相談 行政相談委員		☎387-3718 ☎388-2178
	岩田 修 宮川町57	川口 淑 門間666	
身体障がい者 相談	在宅相談 身体障害者相談員		☎387-5788 ☎388-0029 ☎388-0068 ☎388-2235
	河尻 和男 北及1902	早水 春生 西宮町131	
	岩田 賢一 田代950-1	田島佳代子 無動寺180	
	知的障がい者 相談	在宅相談 知的障害者相談員	
	樋口 一子 北及1578-2		☎388-3705

🐟🐟🐟 児童福祉週間 🐟🐟🐟

5月5日(木)～11日(水)

「その笑顔 未来を照らす 道しるべ」

毎年5月5日(こどもの日)から一週間を「児童福祉週間」と定め、児童福祉の理念の普及・啓発のための事業や行事が行われます。

次代を担う子どもの健やかな育ちと家庭や地域社会で子育てを考えてみましょう。

■納付は、5月31日(火)までに

軽自動車税	全期
水道料金下水道使用料	1期分
保育料	5月分
放課後児童クラブ利用料	5月分

期限内納付にご協力ください。

便利な「口座振替」をご利用ください。

次の税金等は「コンビニ」でも納付できます。

町県民税、固定資産税、軽自動車税、

国民健康保険税、水道料金下水道使用料

(期限内で、一回の納付額が30万円以下の場合のみ)

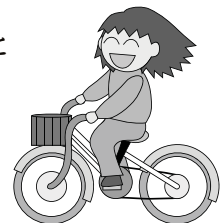
納付でお困りのときは、ご相談ください。

自転車の
安全利用推進月間

5月は、「自転車の安全利用推進月間」です。次の自転車安全利用五則を守り、交通マナーの向上に努めましょう。

【自転車安全利用五則】

- ① 自転車は、車道が原則、歩道は例外
- ② 車道は左側を通行
- ③ 歩道は歩行者優先で、車道寄りを徐行
- ④ 安全ルールを守る
 - 飲酒運転・二人乗り・並進の禁止
 - 夜間はライトを点灯
 - 交差点での信号遵守と一時停止・安全確認
- ⑤ 子どもはヘルメットを着用



図書室からのお知らせ

- ・ 今月のお休み 2日(月)、31日(火)
(中央公民館・松枝公民館・総合会館の図書室)
- ・ 今月のおはなしかい 14日(土)
午前10時30分～
中央公民館音楽室