

まちの駅 40駅

商店や公共施設、個人宅の開放など既存空間を利用し、地域情報を提供し、交流を促進させる場です。個性豊かな駅長さんによる「おもてなし」の地域を目指し、まちの駅とおしが連携した取り組みもこれから広がっていきます。

＜まちの駅 4つの機能＞

①休憩…どなたでもトイレが利用でき、無料で休憩できます。お近くのトイレをご案内することもあります。

②案内…「美観」と「こころ」で情報提供。地域の情報や道を案内します。

③交流…会話を妨げるきっかけに…出会いと交流のサポートをします。

④連携…他の駅とのつながりで「おもてなし」の地域づくりをします。

16 歴史未来探訪の駅



下本町87
058-388-0161
笠松町歴史未来館
9:00～17:00
定休日:月曜日(祝日の場合はその翌日)、年末年始

28 おもてなしスイーツの駅



八幡町64
058-387-2684
パティスリーKOGIKU 四ツ角屋
7:00～19:00
定休日:月曜日

38 ココでリフォームの駅



門間997
058-388-1462
サンセキ
8:00～17:00
定休日:第2・4土曜日、日・祝日

51 ちょっとひとやすみの駅



春日町4-1
058-387-3309
フラットおかしよ
9:00～16:00
定休日:土日祝日、不定休

60 地域に寄り添う介護の駅



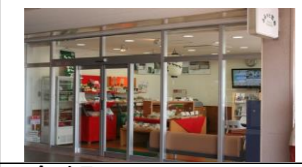
田代621-1
058-388-5222
特別養護老人ホーム リバーサイド笠松園
8:30～17:30
定休日:土・日・祝日・年末年始

5 おいしいご飯の駅



北及175
058-388-0980
和風食房 まほろば
11:00～21:00
定休日:月曜日(月曜日が祝日の場合は翌日)

19人が行き交う駅の中の駅



西金池町1
058-388-2355
ふらっと笠松
7:00～19:00
定休日:年末年始

29 杉山であい邸の駅



下本町63
—
杉山邸
10:00～16:00
営業日:金・土・日曜日

40ふれあいの駅 杉@ホール



田代255-1
058-387-0760
ホール杉
13:00～18:00
不定休

52 小顔と笑顔の駅



江川211
058-337-5021
有かり
9:30～16:30
定休日:水、日、不定休

6 時の駅



奈良町77-3
058-388-2680
竹中時計店
9:00～19:00
定休日:水曜日・年始

20鮎の駅



円城寺1412-1
058-388-1290
木曾川長良川下流漁業協同組合
9:00～19:00
定休日:土・日・祝日・年末年始

31 道路案内達人の駅



田代386
058-387-4513
いとう不動産(けいこ美容室)
9:00～17:00
定休日:日・祝日・年末年始

41 竹と野菜の駅



美笠通3丁目9
058-388-7070
竹工房 和之屋
9:00～18:30
不定休

53 子育ての駅



北及66
058-387-9155
笠松双葉幼稚園
7:45～19:00
定休日:土、日、祝日、創立記念日

7 ふる里なつかしの駅



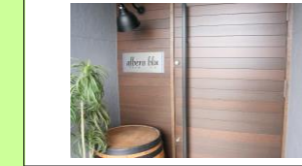
下本町14
058-387-3071
伊住屋本店
7:00～19:00
定休日:月曜日

21商いの何でも相談の駅



春日町15-1
058-388-2566
笠松町商工会
8:30～17:15
定休日:土・日・祝日・年末年始

32「Buono ポーノ!」の駅



西金池町116-1
058-387-8730
アルペロ プル
11:30～21:00 (14:00～17:30は準備中)
定休日:月曜日、火曜日のディナータイム

45 お年寄りが集う憩いの駅



二見町15-1
058-387-7101
高齢者介護施設グッデイすぎない
年中無休

54 優しい空間とごはんの駅



北及1612-1
090-1722-3007
ソワユ
10:00～17:00
定休日:木、土、日

8 善光寺の駅



下新町42
058-387-2673
善光寺
9:00～15:00
定休日:土・日曜日 不定休

22 冠婚葬祭の駅



北及1808
058-388-7330
(有)東海ギフト
9:00～16:00

33 マリア観音の駅



円城寺594
058-387-3906
専養寺
7:00～16:00

9 買い物カゴの駅



円城寺1470-1
058-388-3341
㈱スーパーメイト
9:00～17:30
定休日:土・日・祝日・年末年始

23 なんでもすぐやる情報交流の駅



司町1
058-388-1111
笠松町役場
8:30～17:15
※それ以外曜日直対応

34 八百屋の駅



弥生町29
058-388-2824
八百屋商店
10:30～19:00
定休日:日曜日

12 心の駅



常盤町6
058-388-3231
笠松中央交流センター
9:00～21:30
定休日:年末年始

25 地域を守る医療の駅



田代185-1
058-388-0111
松波総合病院
8:30～17:15
定休日:日曜日・祝日

35 5代続く日本料理の駅



田代383-4
058-387-0125
日本料理 松廣
昼11:30～14:00 夜17:00～22:00
定休日:木曜日・第4水曜日

13 笠希な駅



長池504-1
058-388-2268
川島化成(有)
8:00～18:00
定休日:日曜日

26 まちの食卓『中華屋』の駅



桜町85
058-388-3950
中華屋KORAN
11:30～23:00 (14:00～17:30は準備中)
定休日:月曜日(月曜日が祝日の場合は翌日)

36 笠松天領の駅



田代251-5
058-322-5558
笠松天領の駅
10:00～18:00
定休日:日曜日、祝日

50 ママ・ベビーの駅



清住町41-3
058-387-3035
ママ・ベビーサポートおくむら
9:00～17:00
定休日:水・日・祝日、土曜日午後

59 聖徳太子「和敬蔵」の駅



司町44
058-387-3614
福證寺 和敬蔵
8:00～17:00
年中無休



まちの駅について
もう少し知りたい!と思った方は
アクセス

全国まちの駅連絡協議会
事務局:NPO地域交流センター
〒101-0031
東京都千代田区東神田1-7-10 KIBビル3階
TEL:03-5823-4190 FAX:03-5823-4191
URL:http://www.machinoeki.com/

