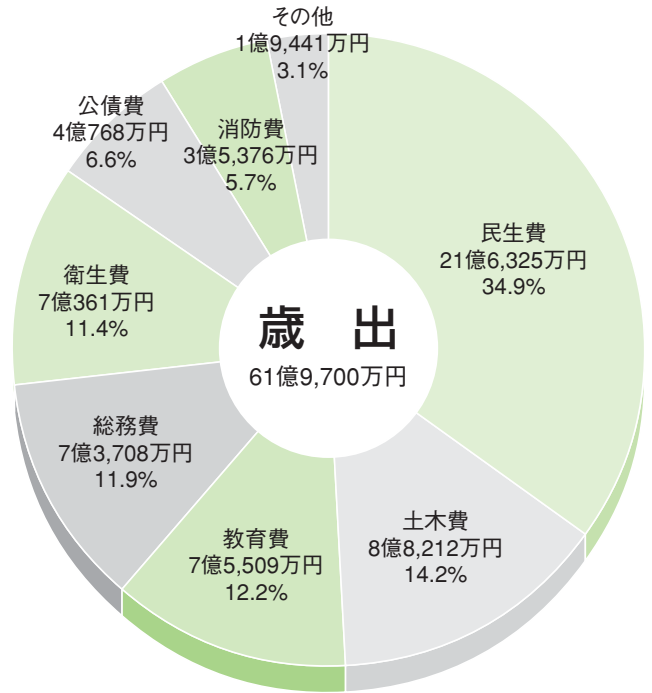
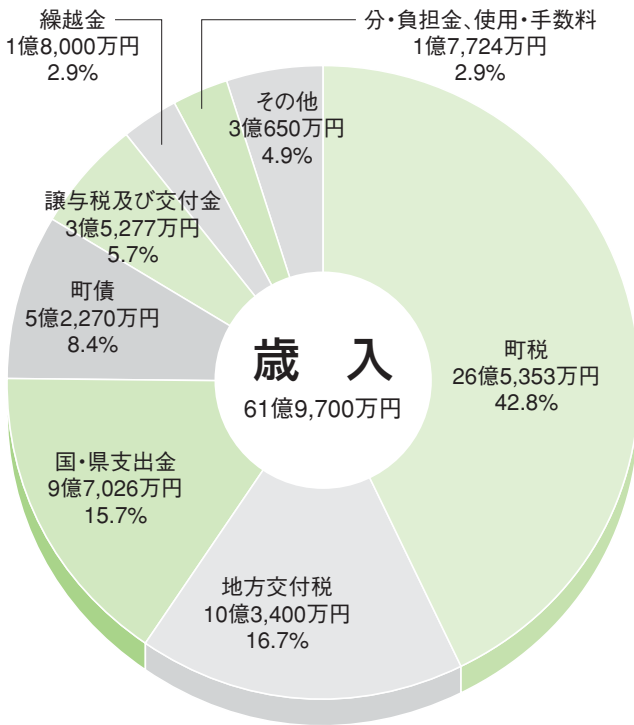


一般会計歳入歳出明細

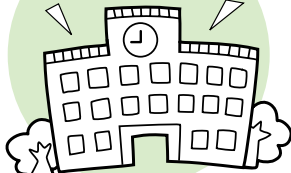


町民一人あたりの予算額 276,306円
一世帯あたりの予算額 751,243円
一人あたりの税金 118,313円
一世帯あたりの税金 321,679円

人口 22,428人 世帯数 8,249世帯 (平成24年1月1日現在)

町民一人あたりの予算内訳

学校教育・社会教育などに
33,667円



防災・消防・水防活動などに
15,773円



健康診断・予防接種や
ごみ処理などに
31,372円



その他(議会関連経費などに)
3,645円

乳幼児・高齢者・障がい者福祉、
保育などに
96,453円



道路・河川および
公園整備などに
39,331円



町の全般的な事務や
公共施設巡回町民バスなどに
32,864円



借入金の返済に
18,177円



農業振興・産業振興などに
5,024円

