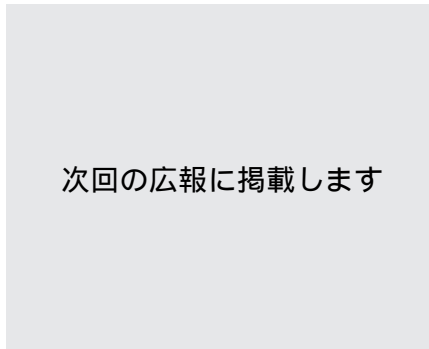




泉町町内会 9月12日スタート



中門間町内会 9月13日スタート



北門間町内会

次回の広報に掲載します

平成18年10月から町内会単位の資源ごみ分別回収が始まる町内会

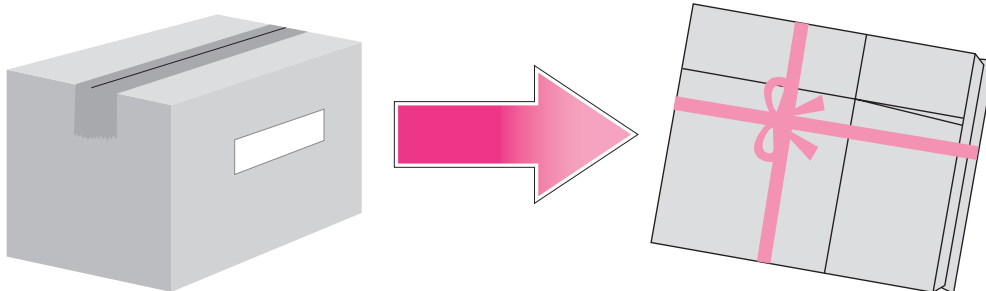
下柳川町、朝日町、田代西、長池西、北及第2、米野

注意! 間違いが多い資源ごみ

先月号に続き今月号でも、資源ごみの中で特に多いルール間違いを掲げました。皆さん、注意して出してくださいませようお願いします。

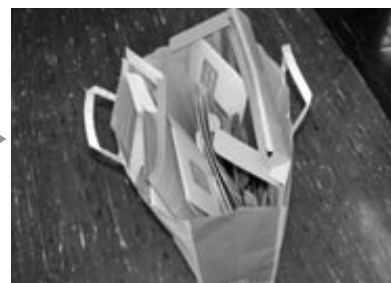
☆ダンボール…  のマークが付いたものが対象です。

- ※箱のまま出さずに、つぶして紐で十文字にしばって出してください。
- ※送り状、箱を閉じてあったガムテープ等の粘着テープや留め金は、はずしてください。
- ※紙製容器包装の混入が目立ちますので注意してください。



☆紙製容器包装…  のマークが付いているものが対象です。

- ※箱のまま出さずに、つぶして紙製の手提げ袋に入れて出してください。
(紙の手提げ袋が無い場合は紐でしばってください。ガムテープ止めは禁止です。)
- ※ラップ、トイレトペーパーの芯は、**家庭系燃えるごみに出してください。**
- ※薄いダンボールの混入が目立ちますので注意してください。
- ※出す日の間違いを多く見かけます。**カン・ビンと同じ日**ですのでお間違えのないように。



『混ぜればごみ 分ければ資源』 1人1日100グラムごみ減量運動推進中

わずか100グラムの減量でも、全町民が取り組めば年間約800トンも燃やすごみを減らせます。(笠松町の年間焼却量は約8,000トンです。)