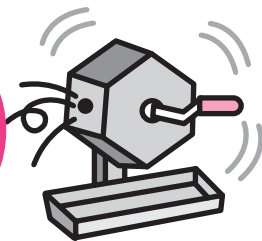


体育施設の
利用抽選会



胃がん・大腸がん・肺がん検診(病院検診)について
福祉健康課

5月15日から胃がん・大腸がん・肺がん検診を次の医療機関で実施していますので、申し込みをされているかたは早めに受診してください。

【検診期間】7月31日(月)まで

【検診実施医療機関】

医療機関名	住所	電話
愛生病院	円城寺971	388-3300
伊藤医院	上本町13	387-2257
岩村医院	門間1270	387-0180
片山クリニック	田代1098-1	388-8700
小寺医院	美笠通3-20	387-4504
杉山内科医院	奈良町119	388-3600
羽島クリニック	門間578-1	387-6161
松波総合病院	田代185-1	388-0111
電話予約は午後2時30分から4時30分に健診科へ		
吉田胃腸科	門前町67-2	387-2217
こめの医院	米野243	387-6010
大腸がん検診のみ		

※申し込みをされていないかたで、受診希望のかたは、福祉健康課(健康担当) ☎388-7171へご連絡ください。

使用済みとなった食用油の回収
環境経済課

家庭で使用済みとなった食用油の回収を町婦人会・生活学校の協力で、次のとおり実施しますので、ご利用ください。

【月 日】6月16日(金)

【時 間】午前9時30分～11時30分

【回収場所】役場、中央公民館、松枝公民館、下羽栗会館
新聞紙、牛乳パック、ダンボール、
アルミ缶も同時に回収します。

運動場・テニスコート(7月分)

【月 日】6月25日(日)

【時 間】午後7時30分～

【場 所】中央公民館

「糖尿病・肥満・高脂血症予防教室」参加者募集
福祉健康課

町では、糖尿病や肥満などの生活習慣病を予防するため、健康教室を開催します。そこで、ご自分の生活を振り返り、何が良くないのか、今後どのように改善したらいいのか、この機会に考えてみませんか。

【月 日】糖尿病・肥満予防教室

6月20日(火)

高脂血症予防教室

6月21日(水)

【時 間】午前9時15分～11時

(受付は9時～)

【場 所】福祉健康センター

【対象者】40歳から64歳までのかた

【申込先】福祉健康課 ☎388-7171



心の健康相談

福祉健康課

心の健康に関する相談に、精神科医が応じます。お気軽にご相談ください。

【月 日】6月21日(水)

【時 間】午後2時～3時

【場 所】福祉健康センター

【相談員】精神科医師、岐阜保健所保健師

【申込期限】6月20日(火)

【申込先】福祉健康課 ☎388-7171



地域のための資源回収

グリーンリメイク株式会社

058-274-7730

羽島梱包株式会社